

Fiche technique

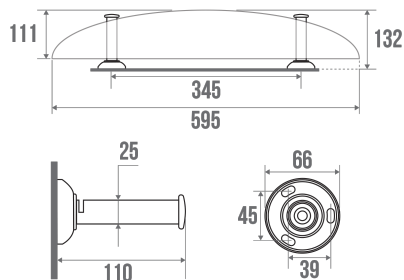


Informations

Désignation	TRIOLO - Tablette lavabo, Blanc & Rouge
Référence	013602



Description



Tablette en résine translucide sablée.
Fixations invisibles.
Embases et cache-fixations en résine de synthèse. Caches rouges (RAL 3003).
Tube acier Ø 25 mm.

Visserie non fournie.
Gamme coordonnée avec nos barres d'appui aluminium époxy blanc.

Caractéristiques techniques

Finition	Epoxy
Couleur	Blanc & Rouge
Dimensions	110 x 595 x 66 mm
Diamètre Ø	25 mm
Matière	Acier
Poids brut	1.310 kg
Conditionnement	Sachet igloo
Garantie	1 an
Gencod	3563390136027
Code douanier	7324900010
Notice	S00001477_IND_06
Pièces détachées	Réf. 013008 : Embase (la pièce). Réf. 049002 : Cache-fixations rouges (la paire).

Conseils de pose et entretien

Les efforts supportés par la fixation murale nécessitent une parfaite sélection de la visserie et des chevilles en fonction de la nature du support mural. Nous vous conseillons de choisir des vis en inox pour éviter tout risque de corrosion en milieu humide (Ø 4 mm). Avant de percer la cloison, présenter physiquement le produit contre le mur puis marquer les emplacements de perçage. Tous les points de fixation doivent être impérativement respectés. Après montage et avant utilisation, s'assurer que les vis de fixation sont bien serrées.

Entretien

IMPORTANT : Pour garantir la pérennité de ce produit et la sécurité de l'utilisateur, nous recommandons, pour le nettoyage, l'utilisation de savon doux. **ATTENTION, NE PAS UTILISER** des produits de nettoyage à base de cétone, hydrocarbures, acides, bases, esters et éthers. Après utilisation d'un produit de nettoyage, effectuez un rinçage à l'eau claire.

Fiche produit mise à jour le : 10/01/2023