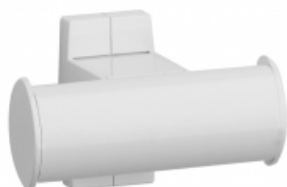


Technische fiche



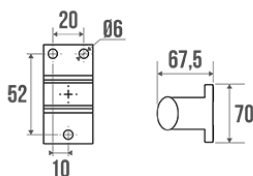
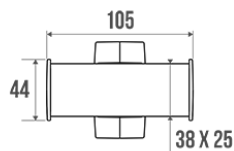
Informaties

Aanstelling	ARSIS - Badmantelhouder, 2 koppen, Wit Epoxy Aluminium
Referentie	049811

De pluspunten

- + **Aesthetisch en vormgeving.**
- + **Onzichtbare bevestigingen.**
- + **Antiroestgarantie.**

Beschrijving



Elliptische buis 38 x 25 mm, wit epoxy of verchroomd aluminium. Wit epoxy bevestigingsrozetten.

Technische kenmerken

Afwerking	Epoxy
Kleur	Wit
Afmetingen	105 x 70 x 67,5 mm
Diameter Ø	38 x 25 mm
Materiaal	Aluminium
Brutogewicht	0.180 kg
Verpakking	Kunststof beschermingslaag + hanger voor display
Franse productie	ja
Onderhoud	ja
Waarborg	5 jaar
Gencod	3563390498118

Douanecode	7615200000
Infoblad	S04901100_IND_03
Wissel stukken	Réf. 049007 : Support de fixation alu chromé, Réf. 049008 : Cache-fixation blanc

Ondehoud en installatie gids

Dit accessoire toe te voegen veiligheid van de gebruiker wanneer geïnstalleerd volgens de instructies. De kracht die wordt verdragen door de wandbevestiging vraagt een precieze selectie van schroefwerk en pluggen die is afgestemd op het karakter van de wandsteun. De keus voor wandbevestigingen (schroeven en pluggen) die geschikt zijn voor uw wandsteun is de beste garantie voor een lange levensduur van uw accessoire. We raden u aan om inox schroeven te kiezen. In een vochtige omgeving vermijdt u hiermee corrosie (Ø 4 mm). Alvorens de wand te doorboren, houdt u het product tegen de wand en markeert u de plaatsen waar u moet boren. Alle bevestigingspunten moeten strikt worden nageleefd. Gebruik de steungreep niet als opstapje om iets vast te grijpen, ga er niet op zitten en ga er niet aan hangen. Gebruik deze enkel als hulpmiddel.

Fiche produit mise à jour le : 07/05/2024