
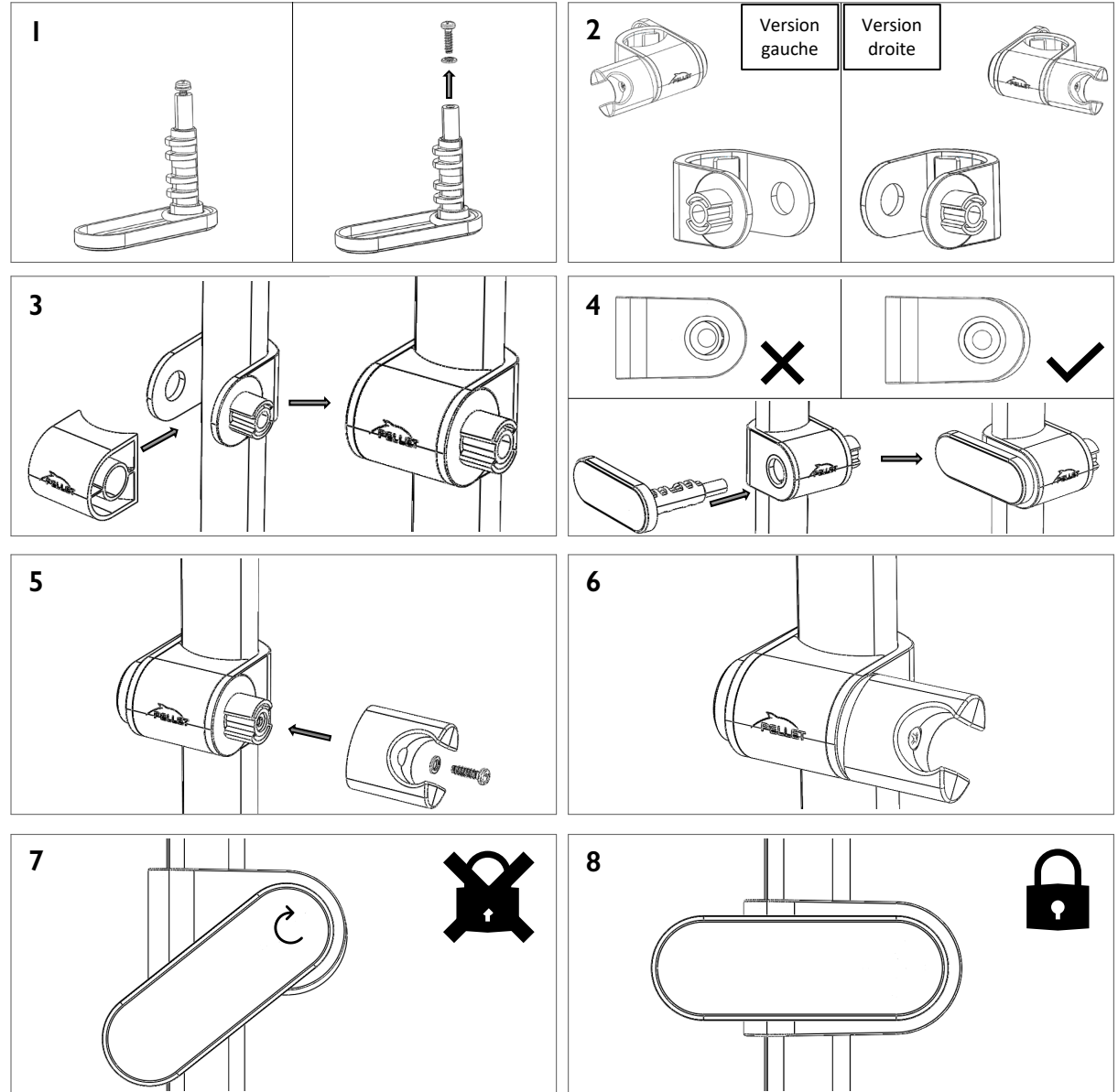


Ce produit est conforme avec la directive 93/42/EEC des dispositifs médicaux. This product is conform with the directive 93/42/EEC for medical products.			
Référence P / Reference P		045315;045318;045319	
Référence G / Reference G			
Fonction Function	Permet de maintenir, orienter et régler la hauteur de la douchette Allows to maintain, direct and adjust the height of the bracket		
Descriptif Description	Adaptable sur tube elliptique. Adaptable to elliptical tube.		
			0,080
Numéro notice / Instruction sheet no		A04531508	
Date de création / Creation's date		27/03/2023	
Révision n° / Revision no.		00	
Date / Date		18/04/2023	



Ne pas installer cet équipement avant d'avoir lu les instructions ci-dessous :

Entretien et nettoyage. IMPORTANT : Pour garantir la pérennité de ce produit et la sécurité de l'utilisateur, nous recommandons, pour le nettoyage, l'utilisation de savon doux. ATTENTION, NE PAS UTILISER des produits de nettoyage à base de cétone, hydrocarbures, acides, bases, esters et éthers. Après utilisation d'un produit de nettoyage, effectuez un rinçage à l'eau claire.

GB Do not install this equipment before reading the following instructions:

Maintenance and cleaning. IMPORTANT: To guarantee the durability of this product and the safety of the user, we recommend the use of mild soap for cleaning. CAUTION: DO NOT USE cleaning products containing ketones, hydrocarbons, acids, bases, esters and ethers. After using a cleaning product, rinse with clear water.

P = PELLET ASC / G = GODONNIER

A1	B1	C1	D1
----	----	----	----

Fabricant & distributeur : PELLET ASC - Département GODONNIER