



A80208014_IND_00

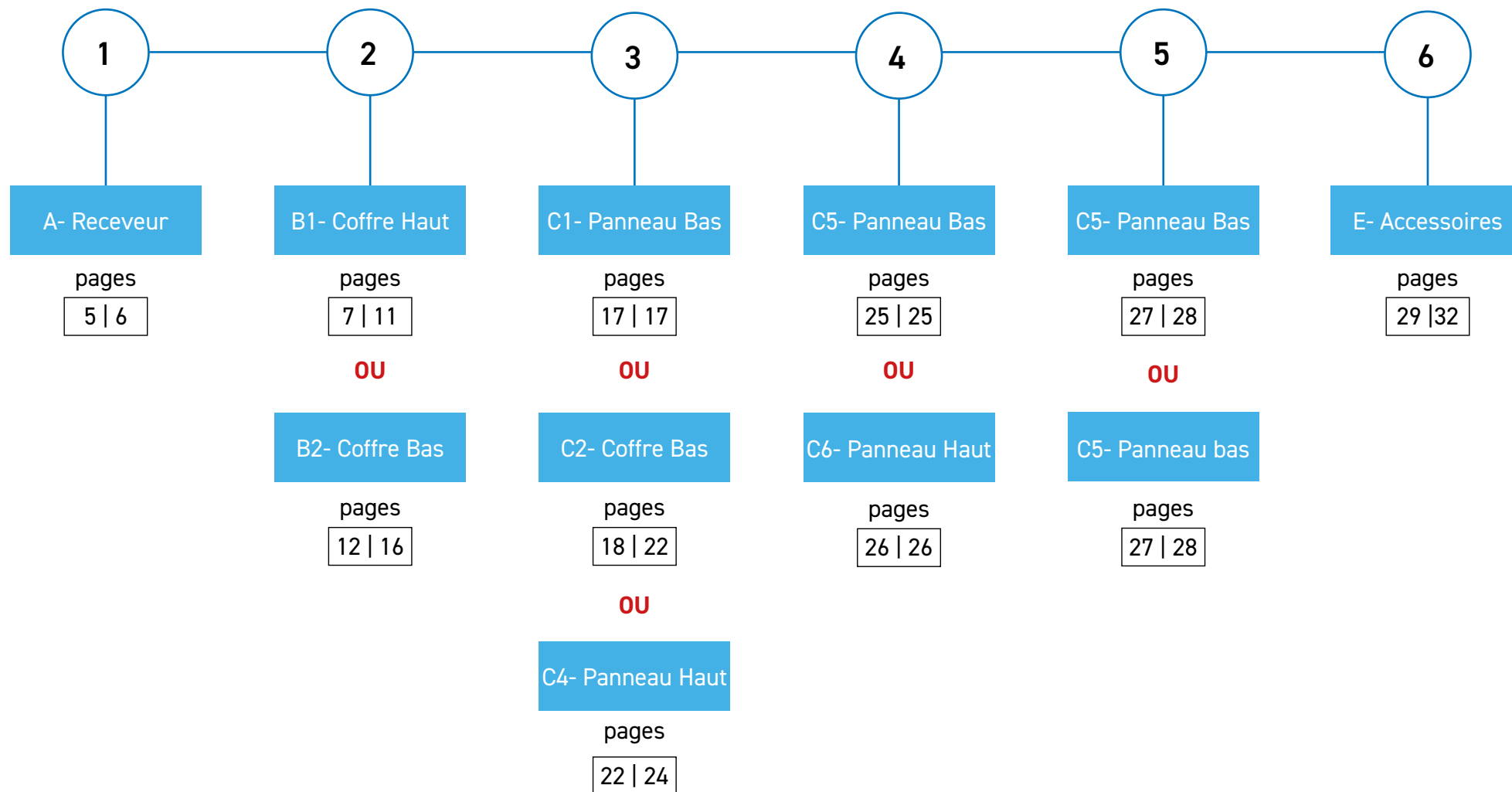


Notice

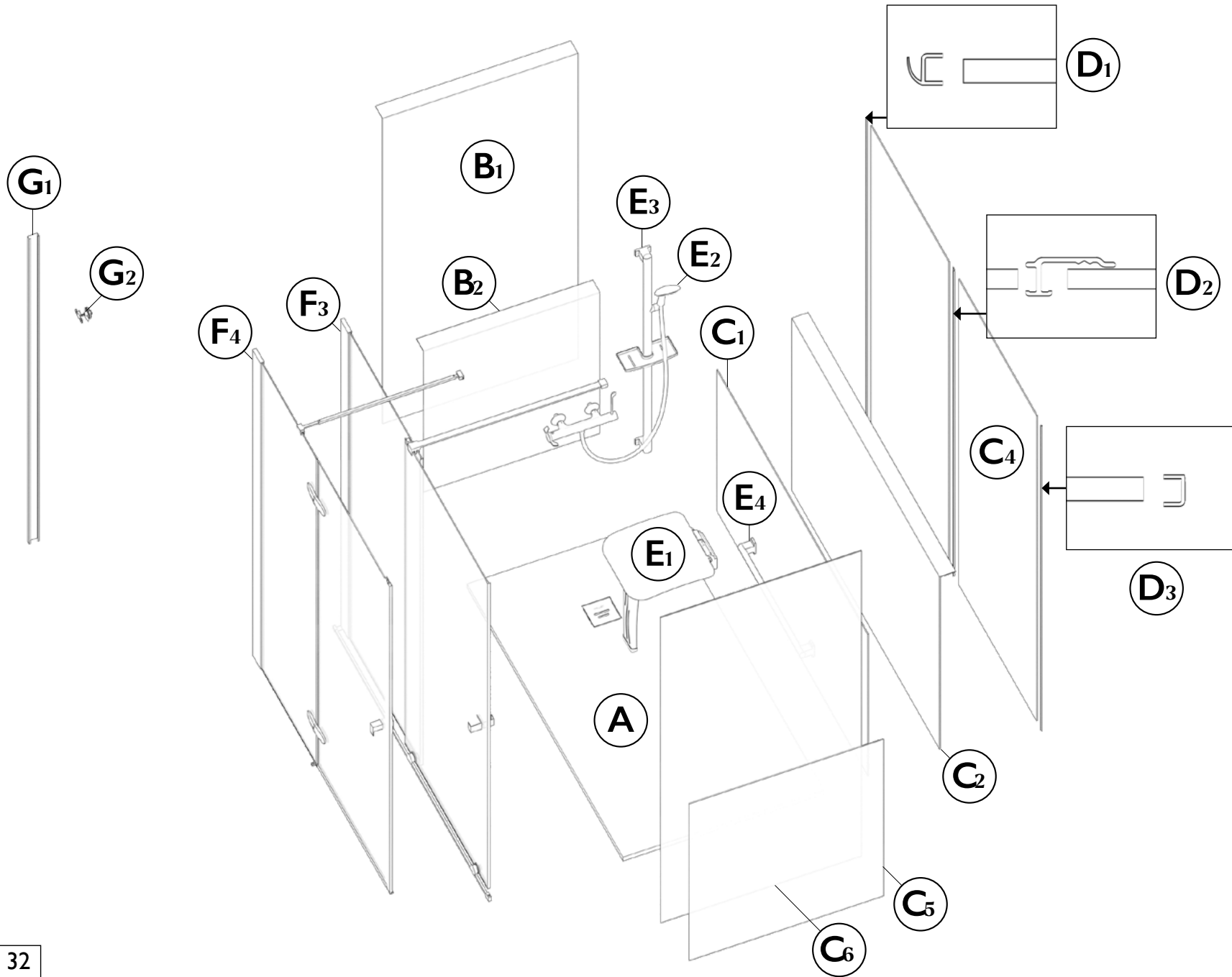
Fitéo *Flex*

Configuration niche

ÉTAPES



COMPOSANTS



Code	Dénomination	Référence
A	Receveur antidérapant	801890
B1	Coffre haut	
B2	Coffre bas	
C1	Panneau bas	802250
C2	Coffre bas	
C4	Panneau haut	802250
C5	Panneau bas	
C6	Panneau haut	
D1	Joint à lèvre	
D2	Profilé de jonction	802018

D3	Joint de finition	
E1	Siège Ritmo	047930
E2	Mitigeur, flexible et paumeau de douche	802527
E3	Barre arsis porte savon	049819
E4	Barre Arsis 500	049850
F3	Paroi coulissante	802180
F4	Porte battante	802220
G1	Rail placo	
G2	Entretoise jaune	

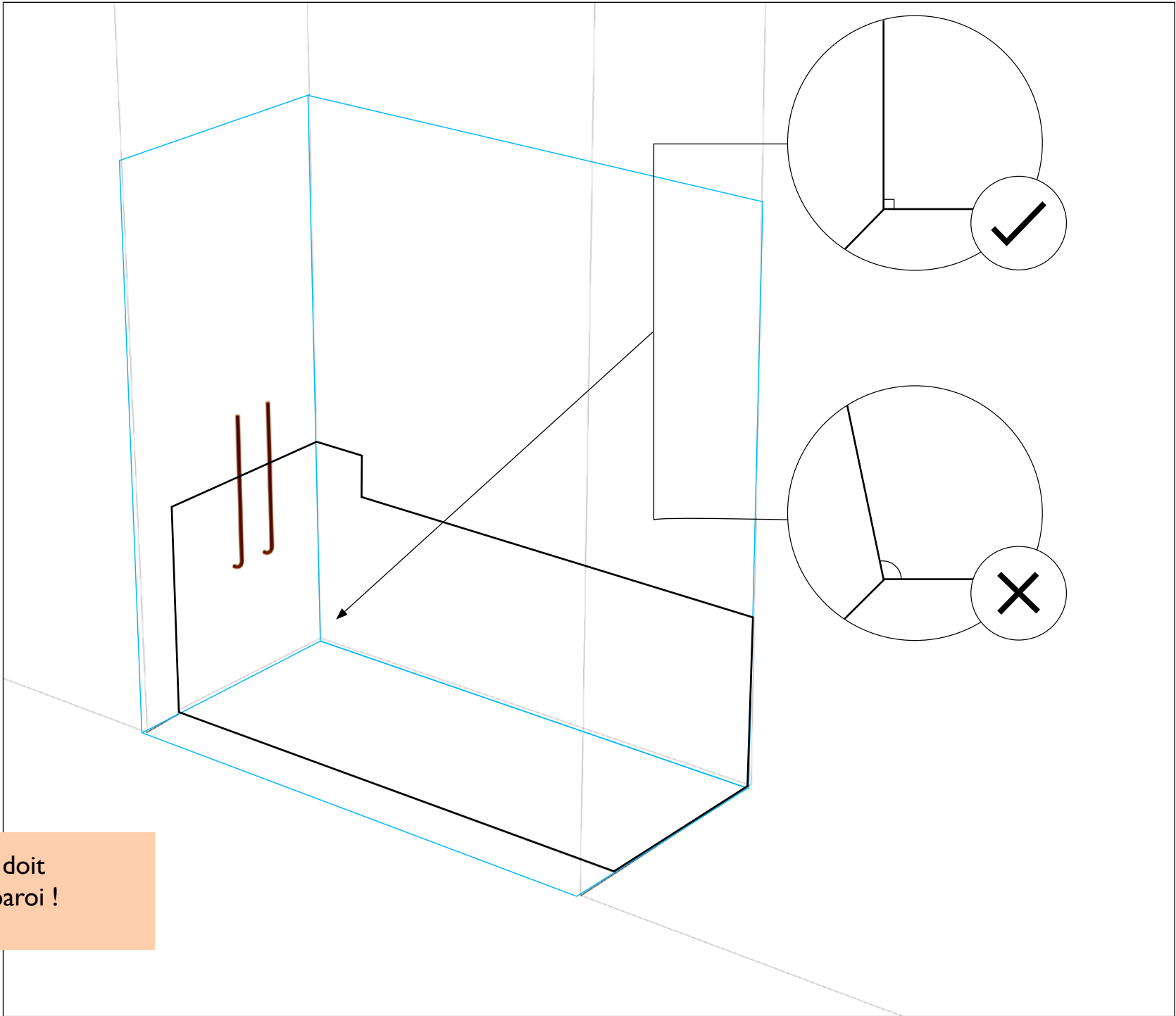
A- Receveur



Retirer l'ancienne baignoire

Repérer les arrivées d'eau

S'assurer de la planéité des murs

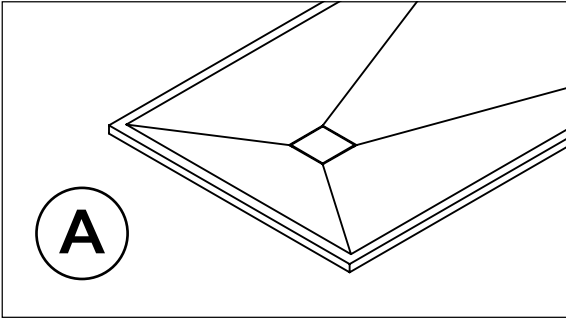


Attention : la tuyauterie ne doit pas traverser le profilé de paroi !

A- Receveur

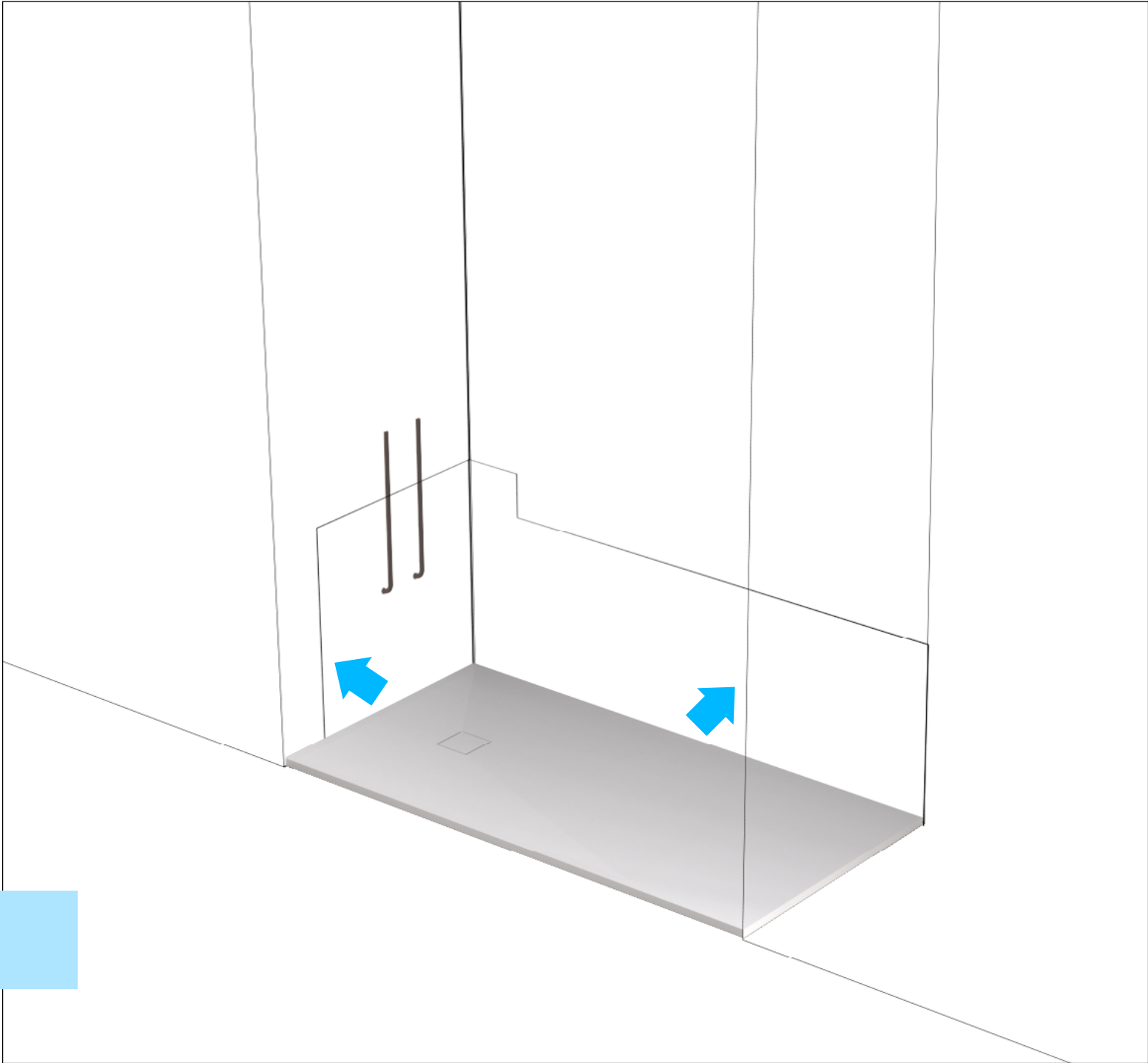


Installer le receveur et assurer l'étanchéité



Se référer à la notice du receveur

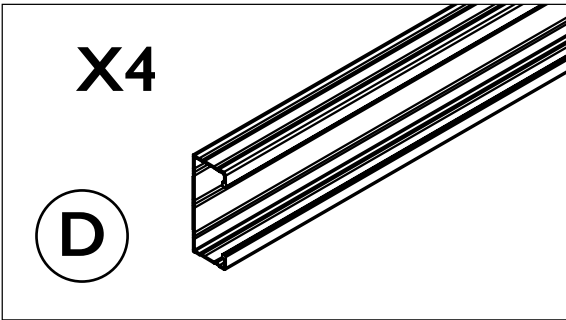
Astuce : Lester le receveur pendant le séchage pour assurer le collage



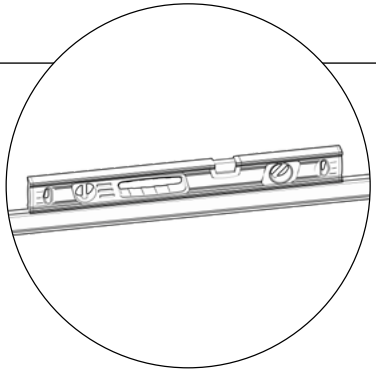
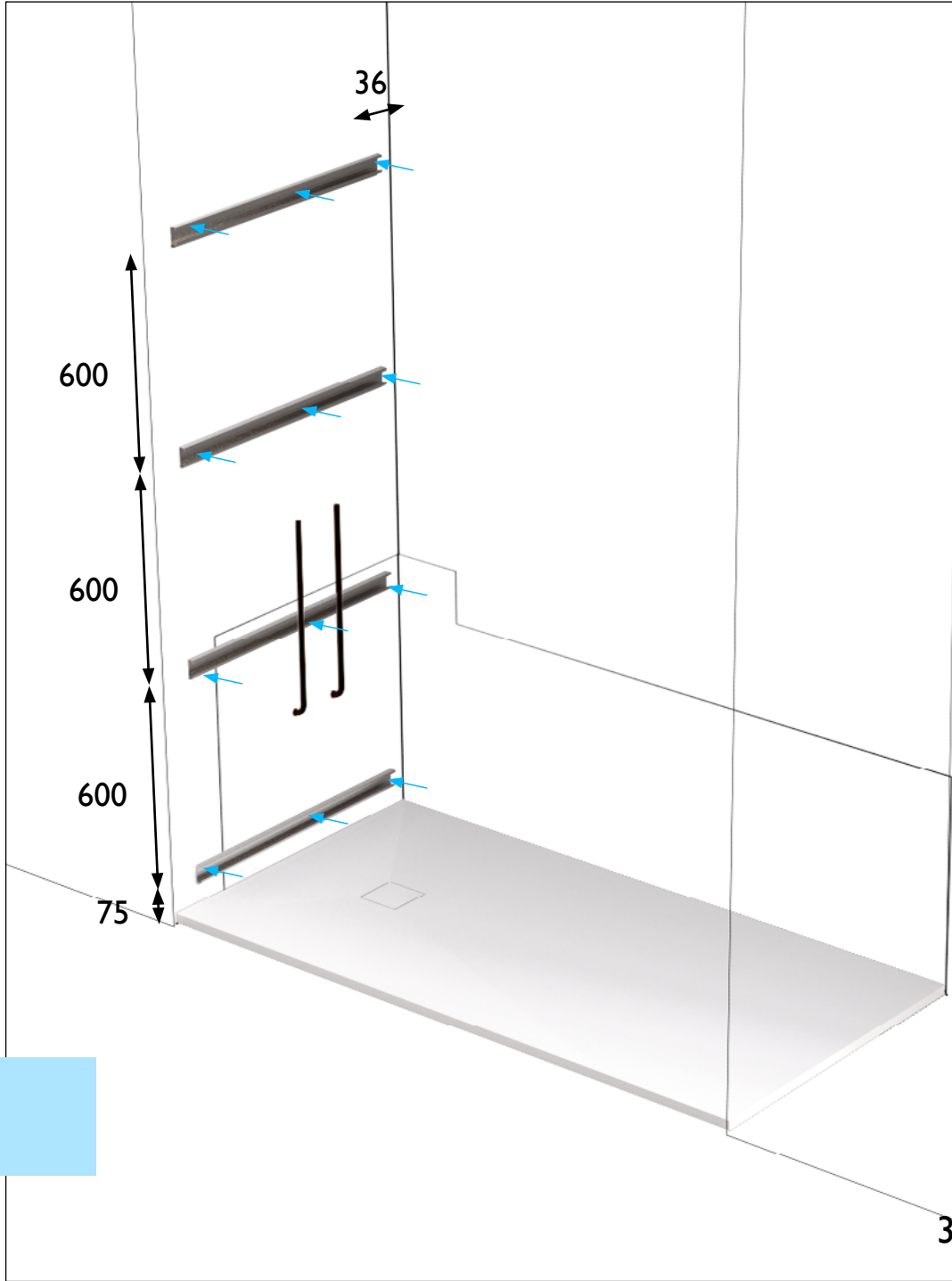
B1- Coffre Haut



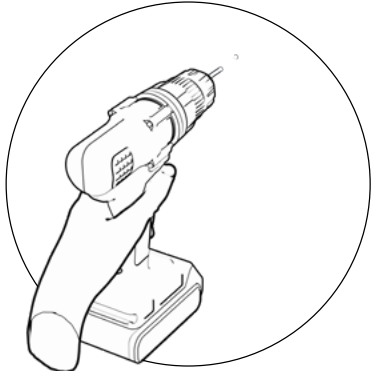
Fixer les rails horizontaux



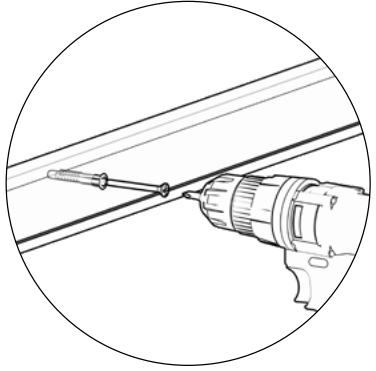
Astuce : Utiliser des calles pour compenser le jeu du carrelage



1- Mettre à niveau



2- Percer



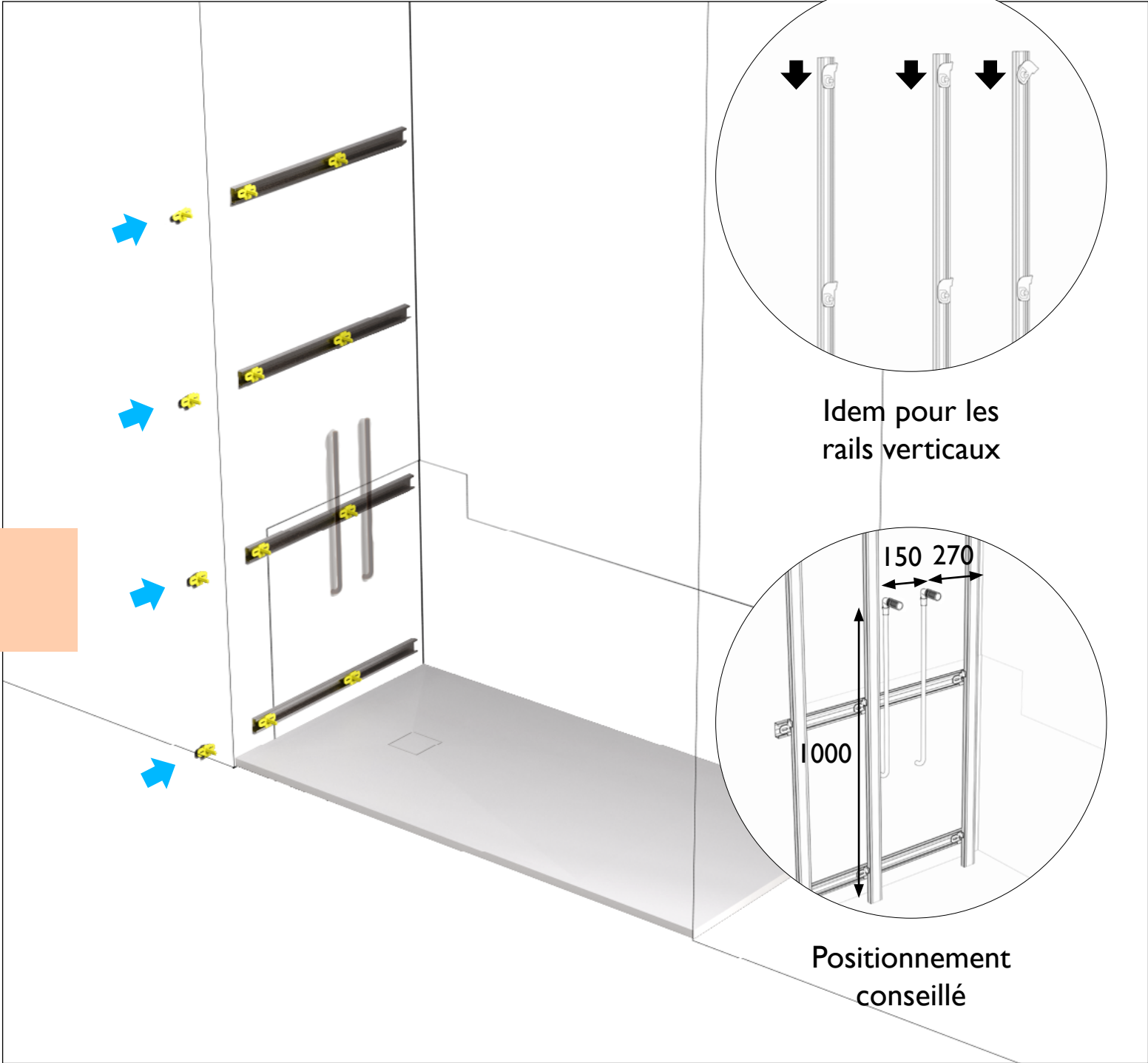
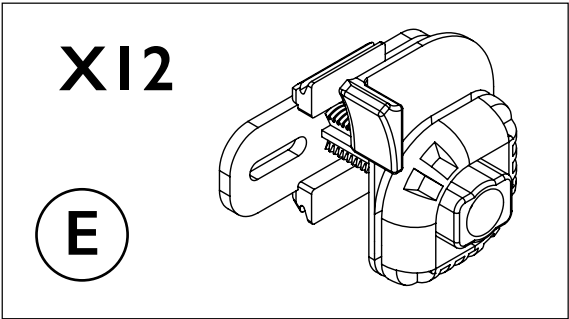
3- Visser avec les chevilles

B1- Coffre Haut



Glisser ou clipser les entretoises sur les rails horizontaux

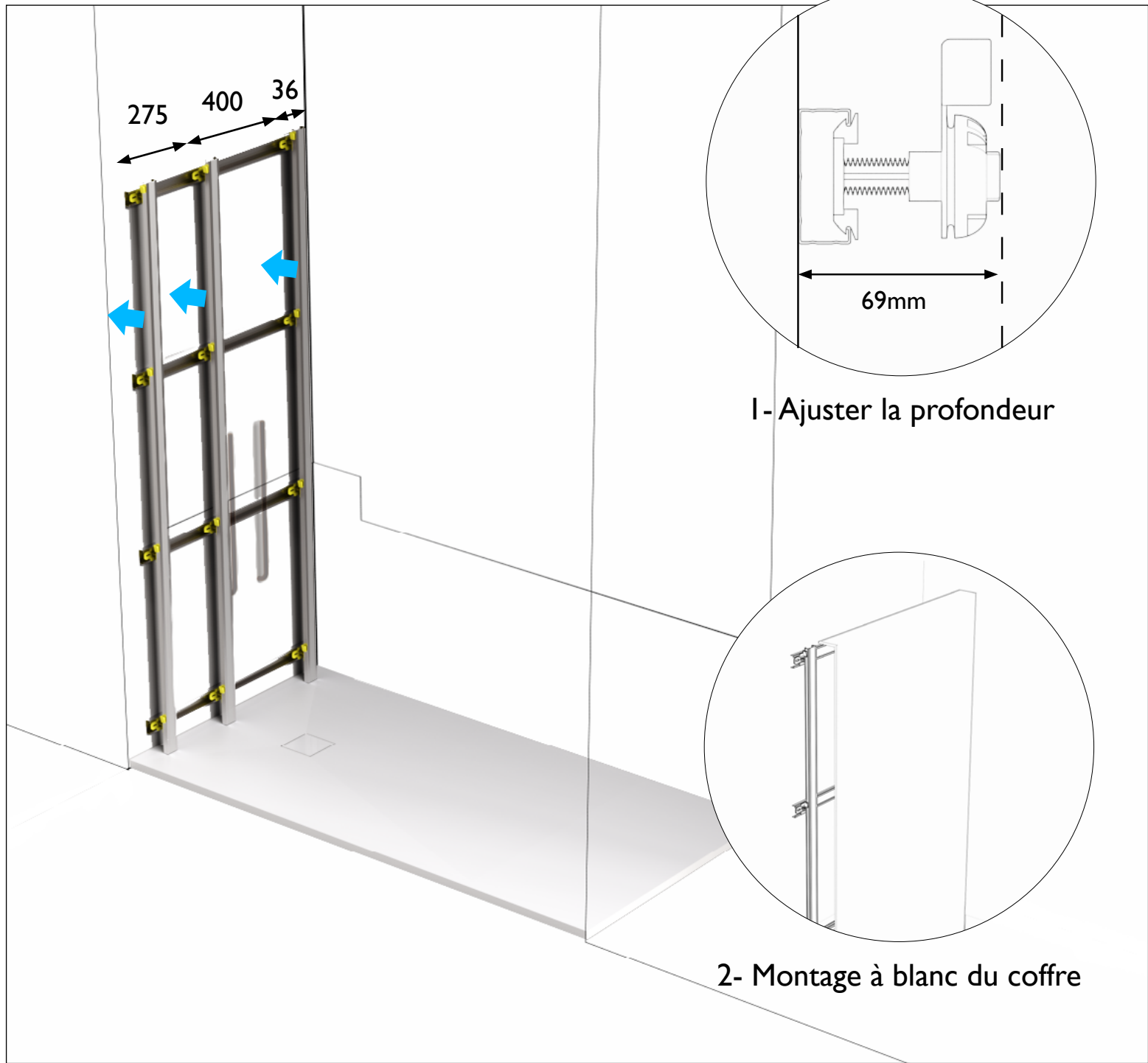
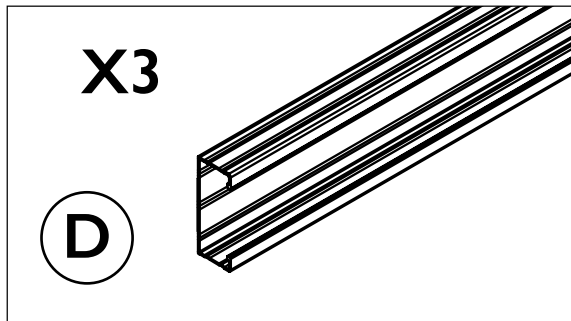
Attention : Assurez-vous que la tuyauterie est prête



B1- Coffre Haut



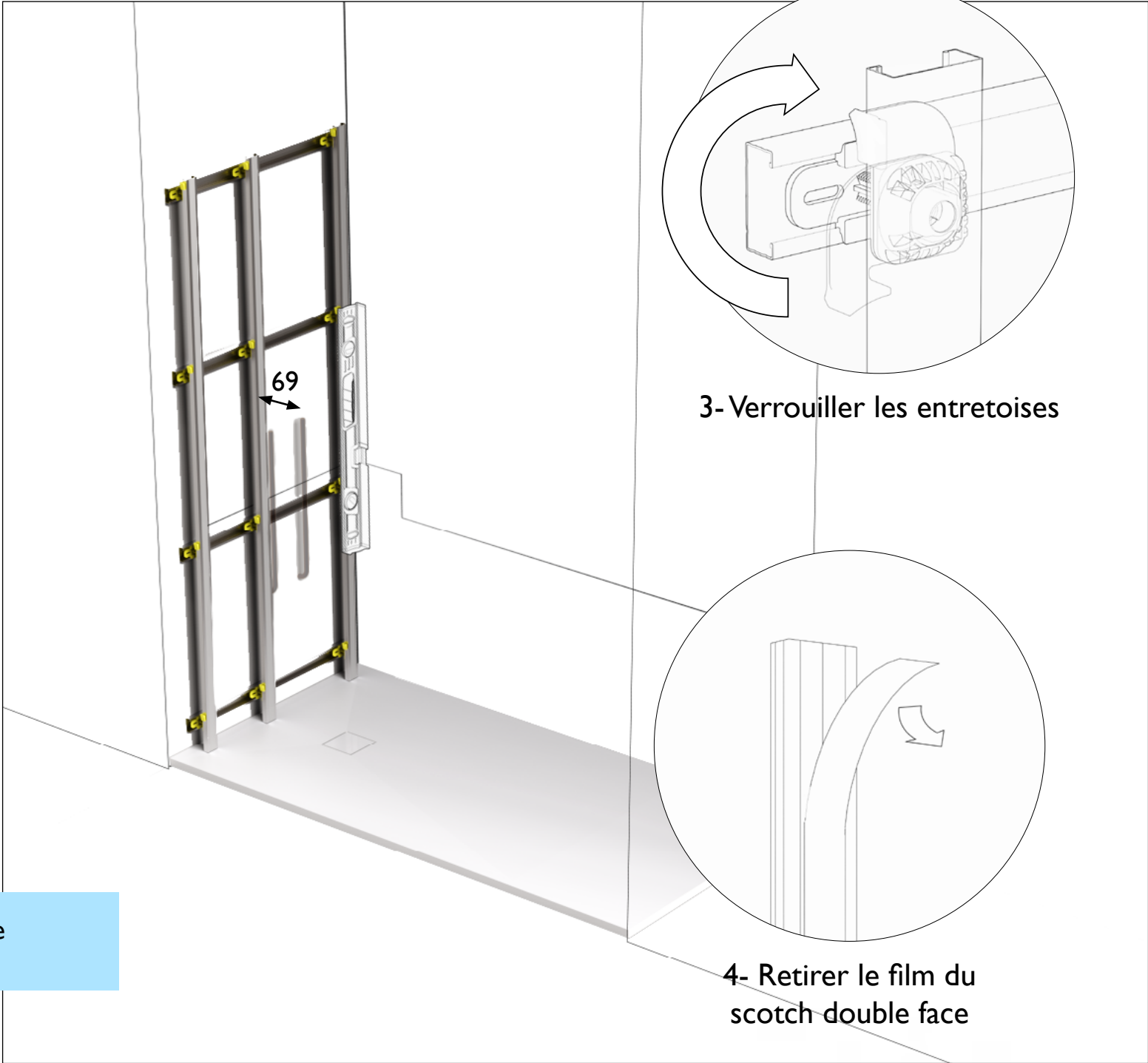
Clipser les rails
verticaux



B1- Coffre Haut



Contrôler la planéité

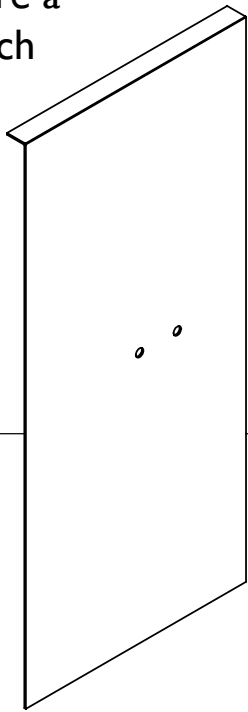


Astuce : s'assurer que le verrouillage de l'entretoise est face à soi

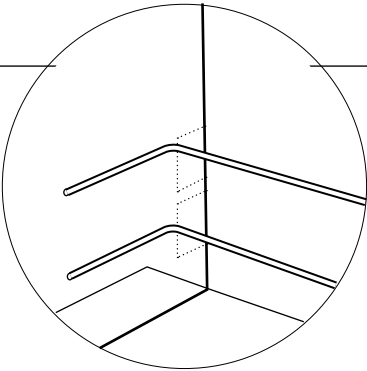
B₁- Coffre Haut



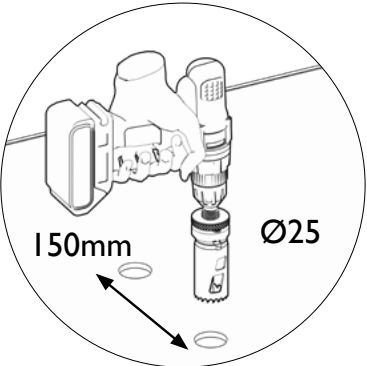
Coller le coffre à l'aide du scotch double face et mastic



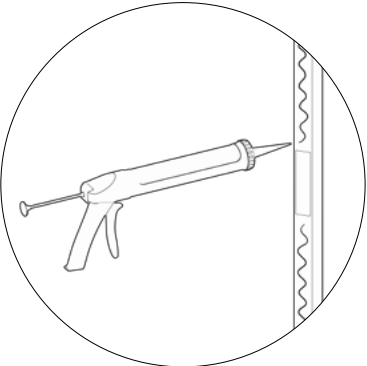
B₁



1- Faire les découpes si nécessaires



2- Percer le coffre avec une scie cloche



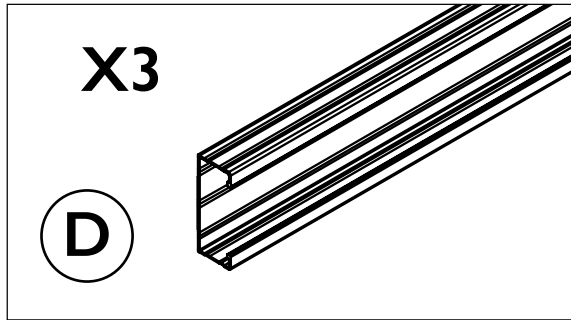
3- Appliquer le mastic sur les rails

Astuce : Dégraisser les rails avant d'appliquer le mastic

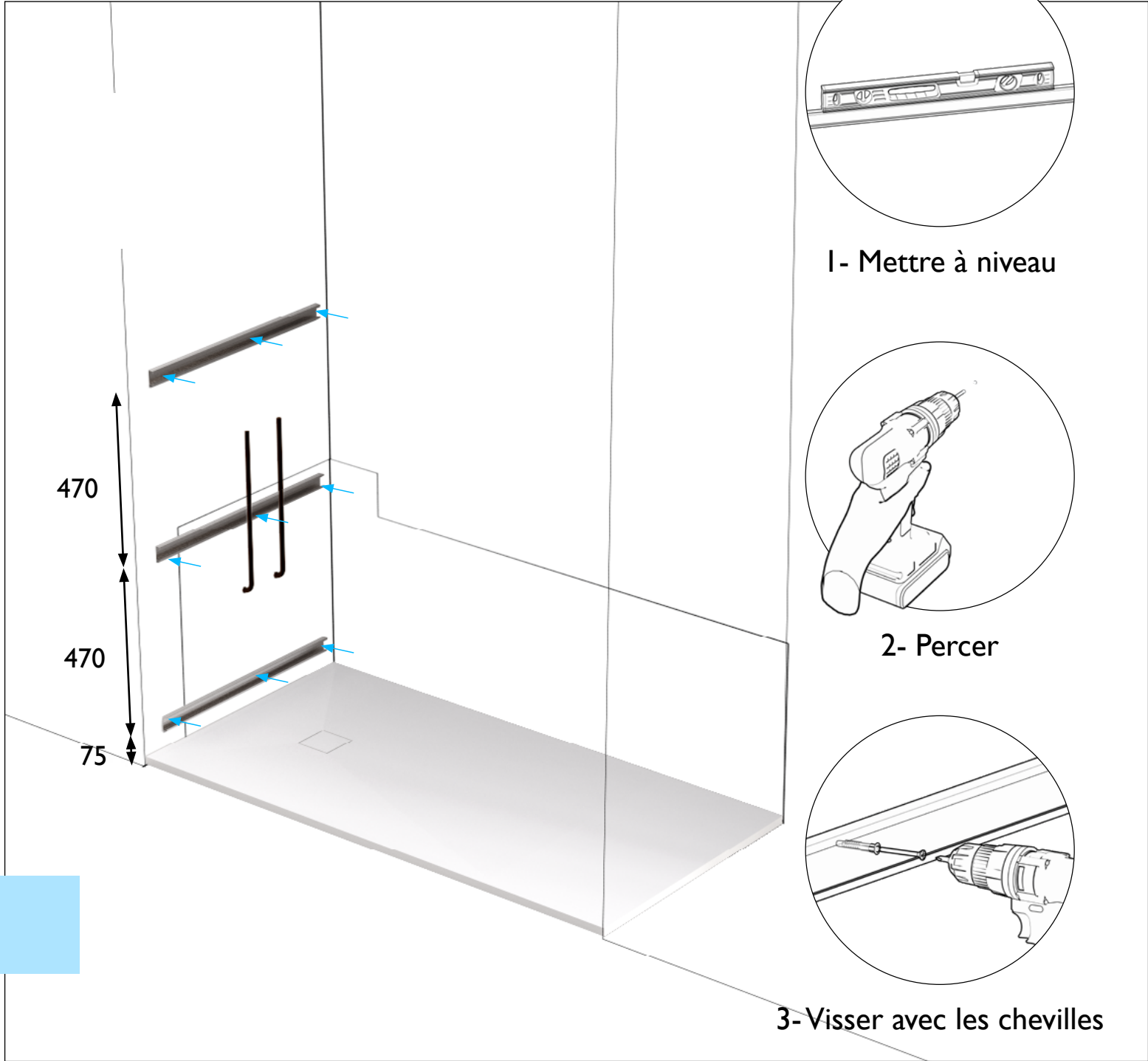
B2- Coffre Bas



Fixer les rails horizontaux



Astuce : Utiliser des calles pour compenser le jeu du carrelage



1- Mettre à niveau

2- Percer

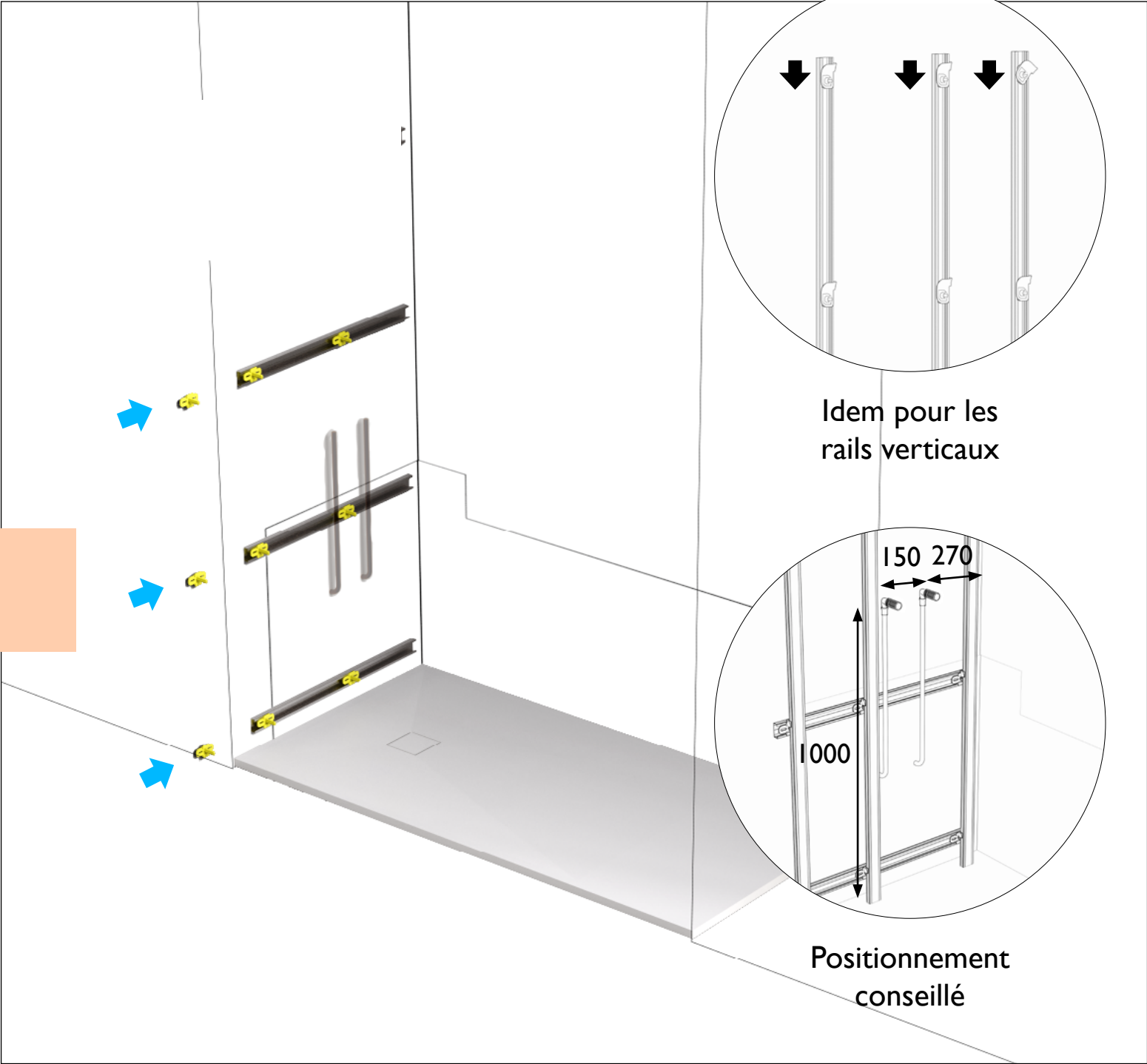
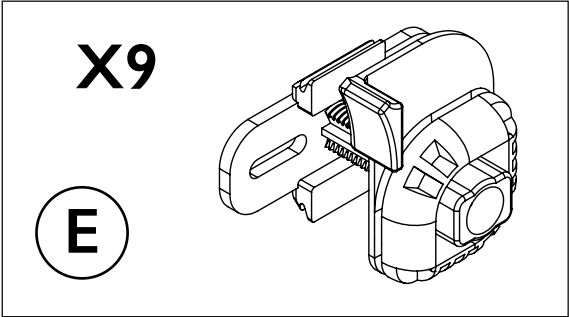
3- Visser avec les chevilles

B2- Coffre Bas



Glisser ou clipser les entretoises sur les rails horizontaux

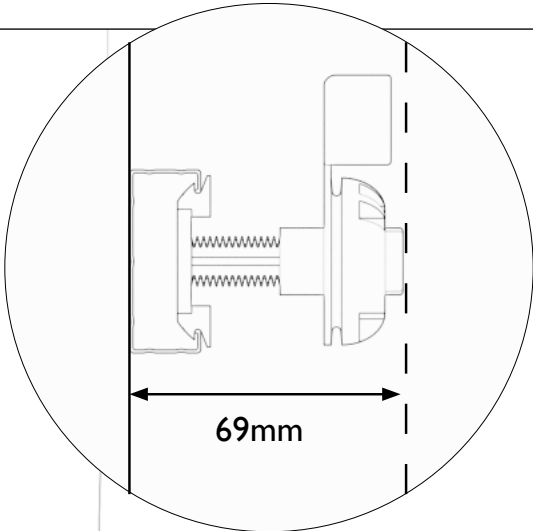
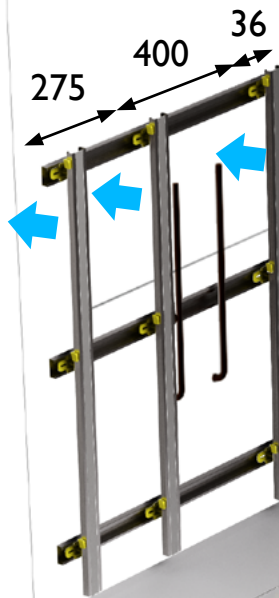
Attention : Assurez-vous que la tuyauterie est prête



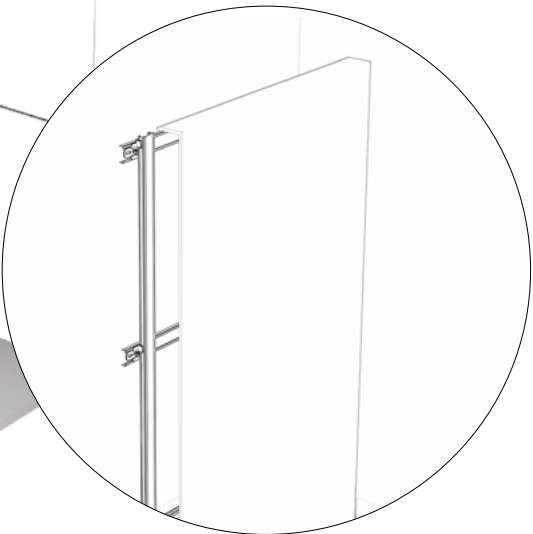
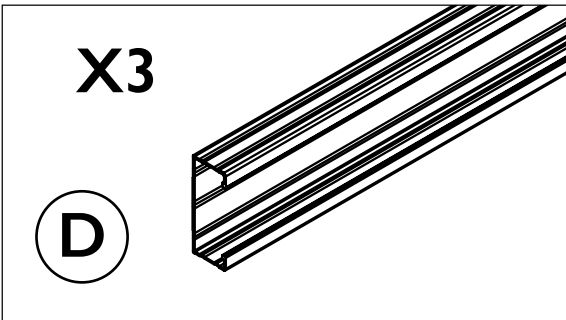
B2- Coffre Bas



Clipser les rails
verticaux



1- Ajuster la profondeur



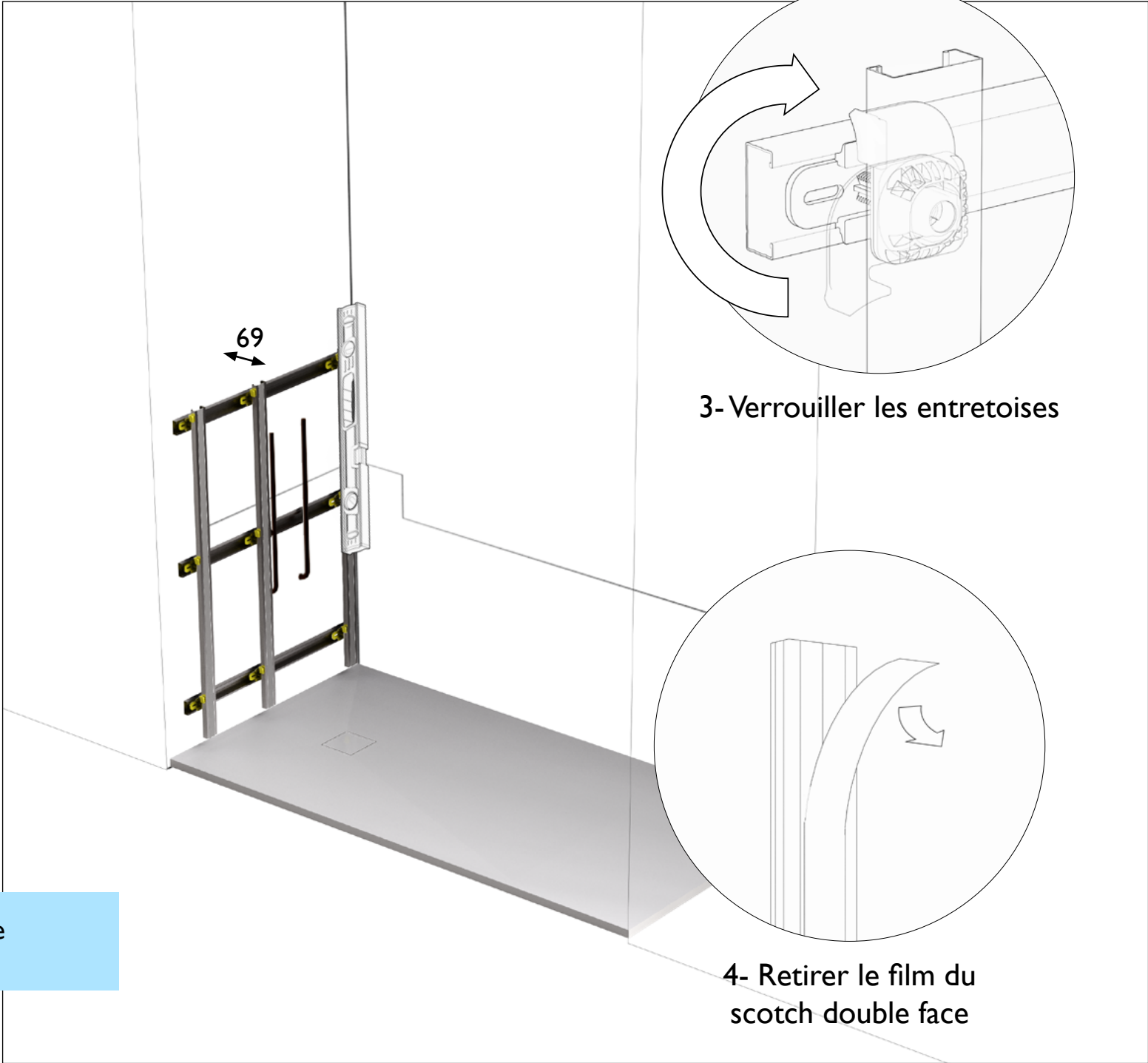
2- Montage à blanc du coffre

B1- Coffre Haut



Contrôler la planéité

69



3- Verrouiller les entretoises

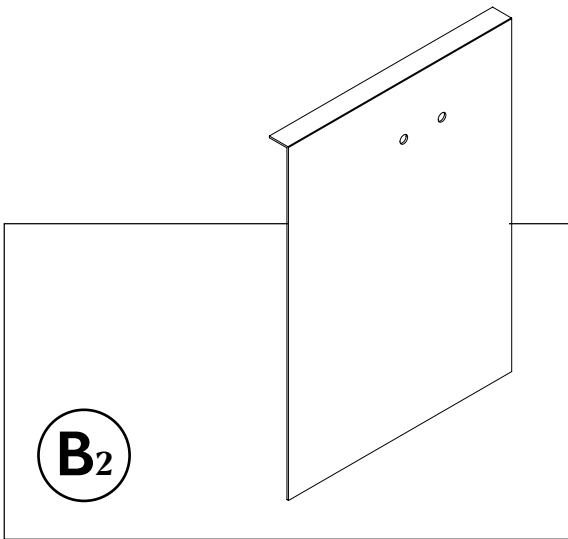
4- Retirer le film du scotch double face

Astuce : s'assurer que le verrouillage de l'entretoise est face à soi

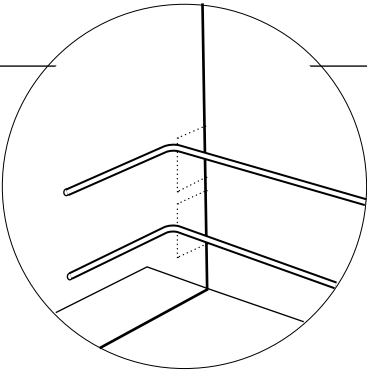
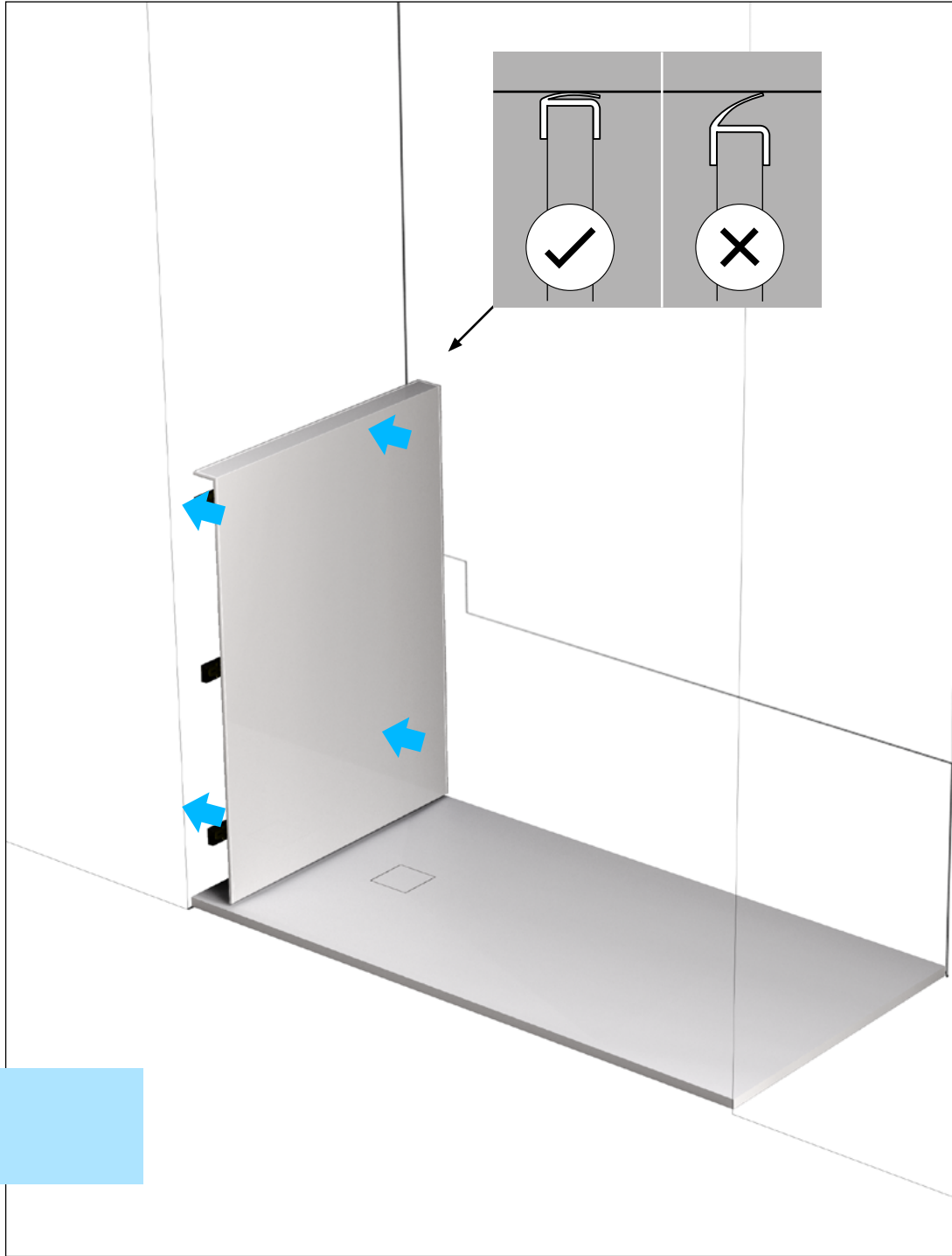
B2- Coffre Haut



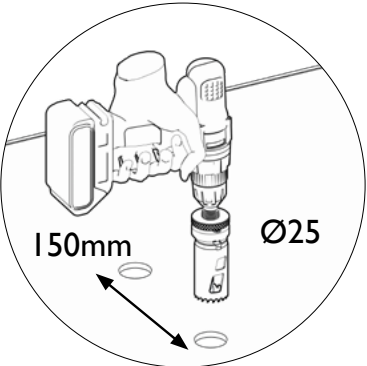
Coller le coffre à l'aide du scotch double face et mastic



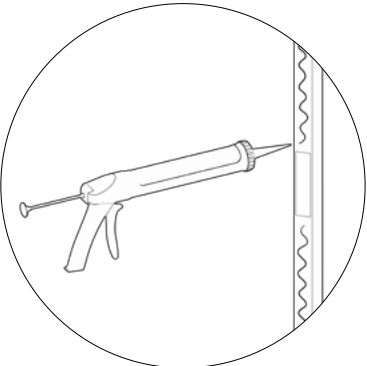
Astuce : Dégraisser les rails avant d'appliquer le mastic



1- Faire les découpes si nécessaires

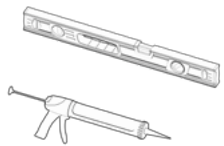


2- Percer le coffre avec une scie cloche

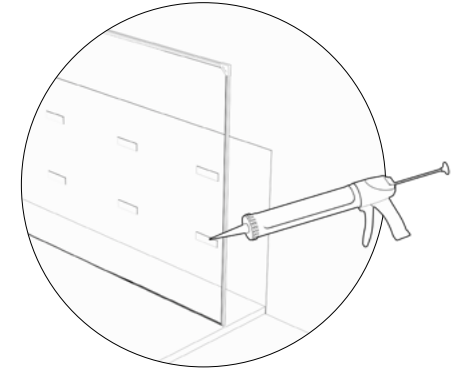
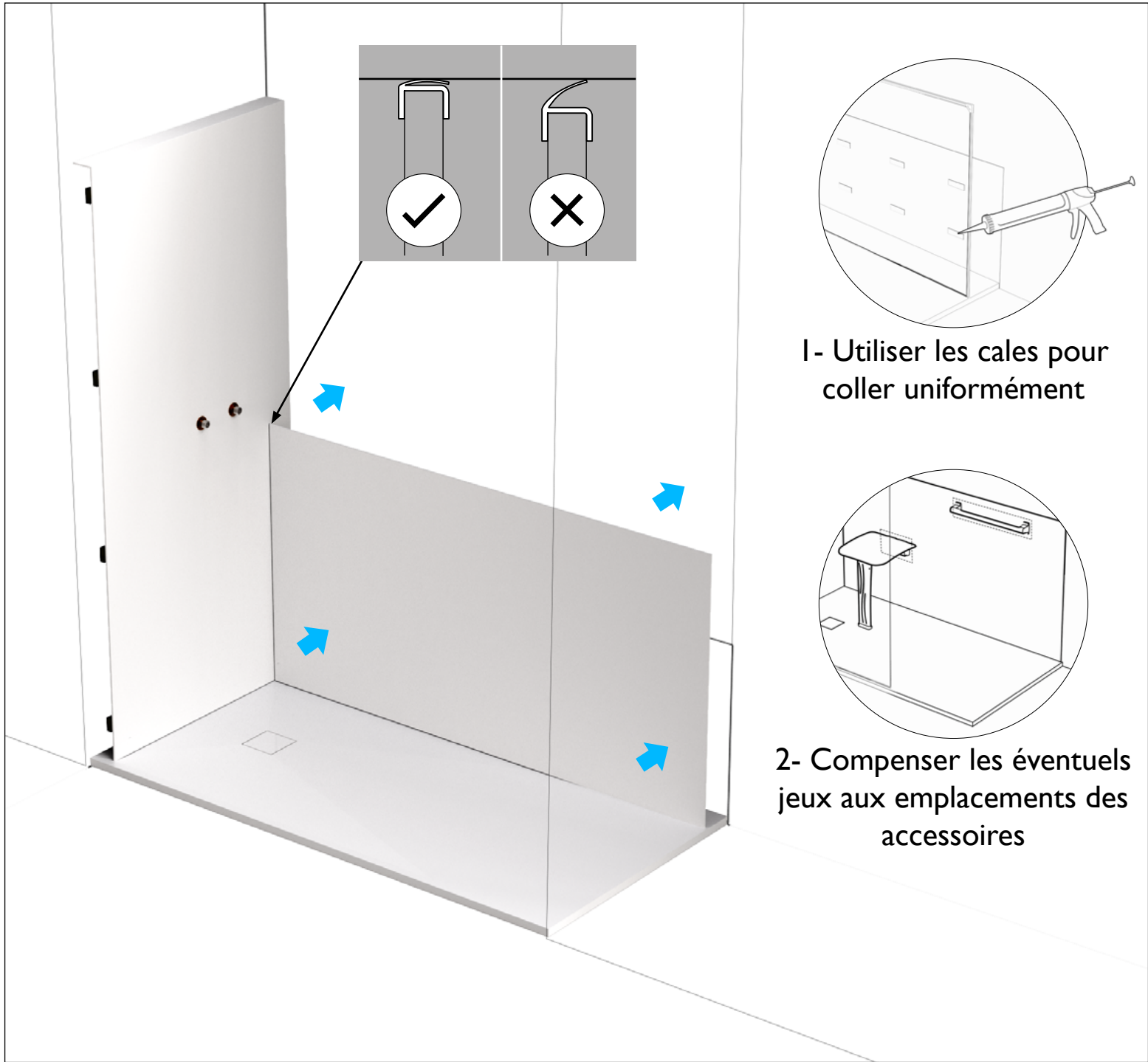
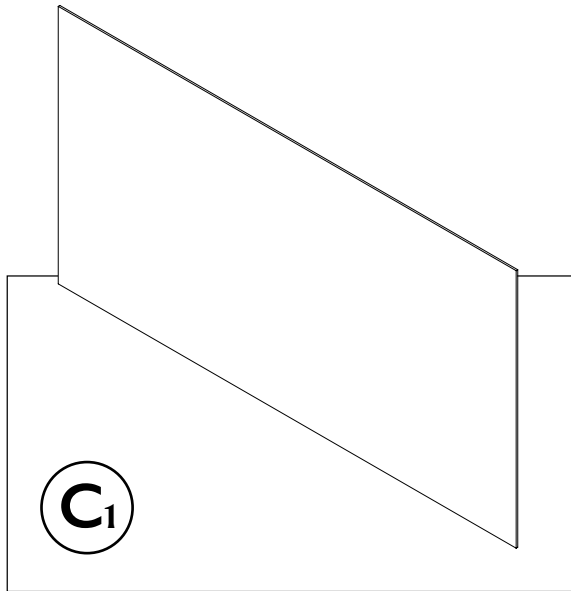


3- Appliquer le mastic sur les rails

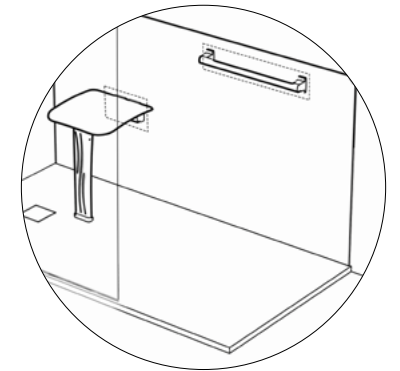
C1- Panneau Bas



Coller le panneau à l'aide du scotch double face



1- Utiliser les cales pour coller uniformément

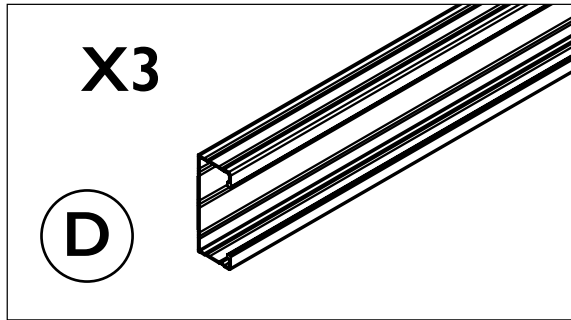


2- Compenser les éventuels jeux aux emplacements des accessoires

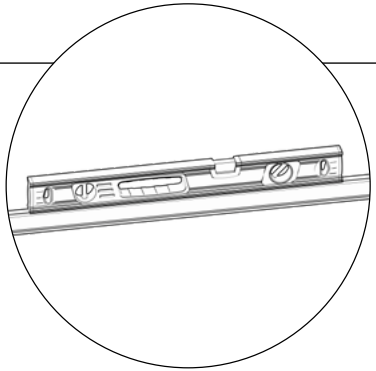
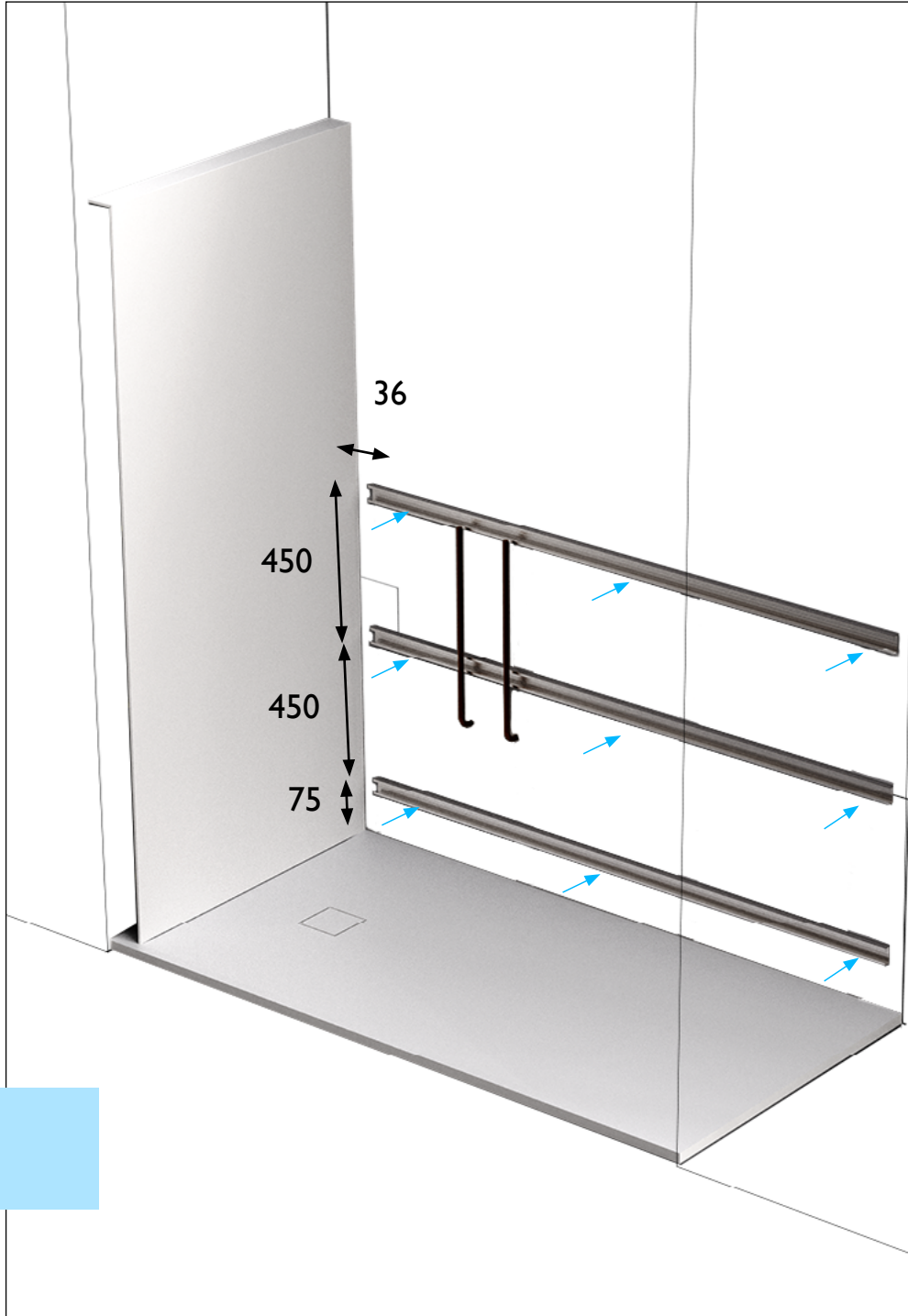
C2- Coffre bas



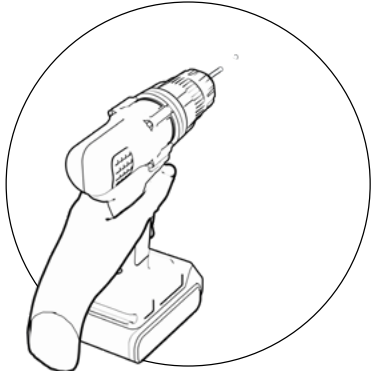
Fixer les rails horizontaux



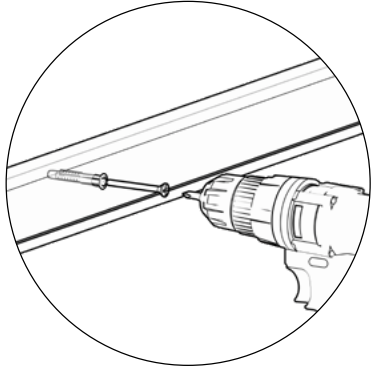
Astuce : Utiliser des cales pour compenser le jeu du carrelage



1- Mettre à niveau



2- Percer



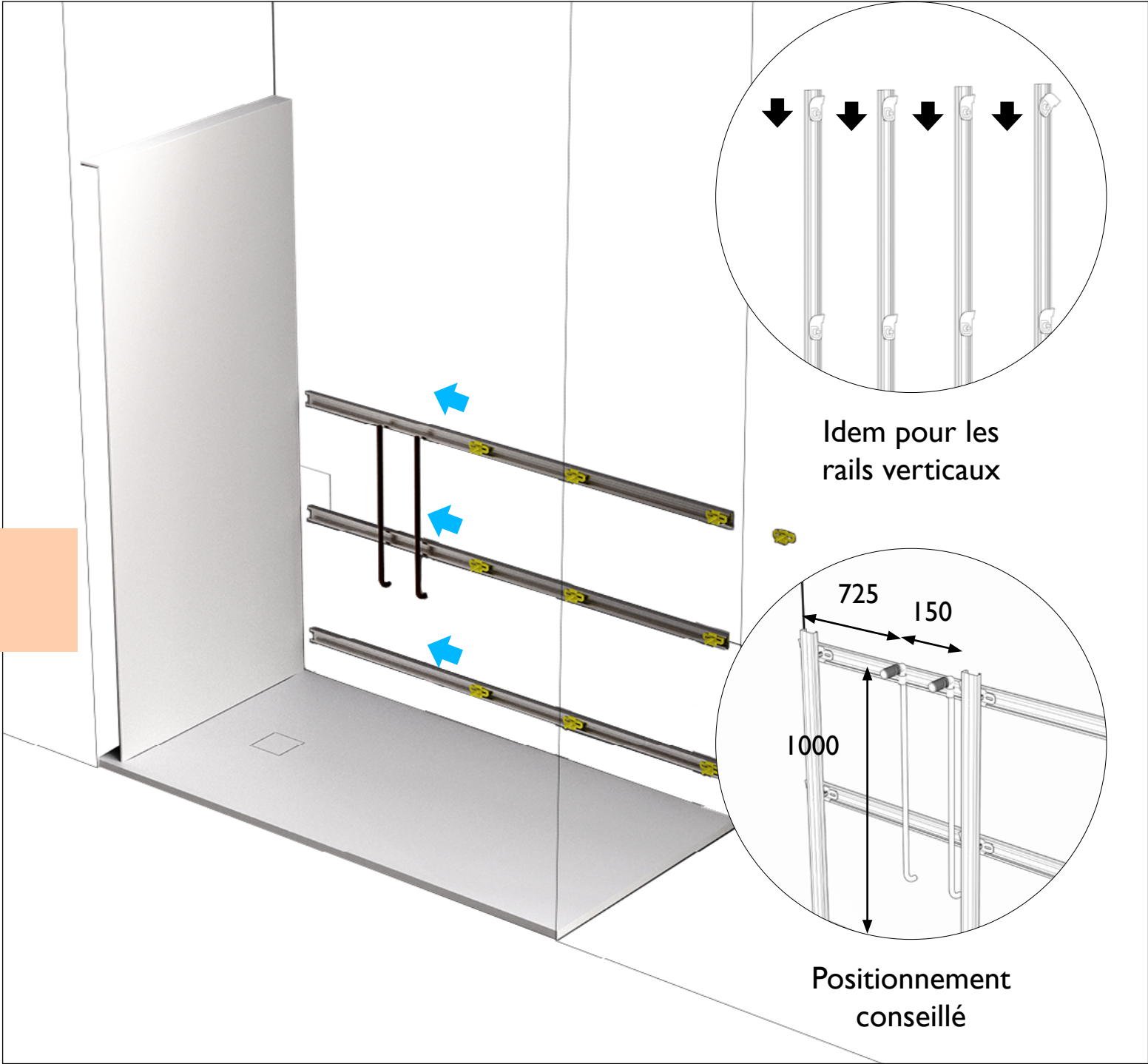
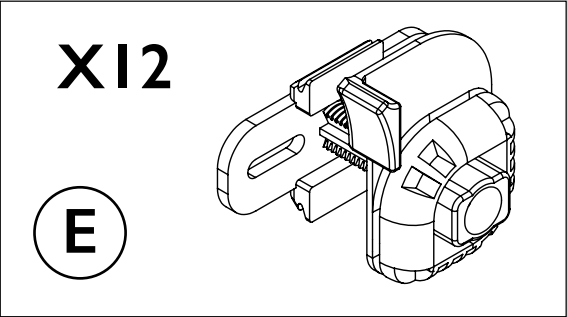
3- Visser avec les chevilles

C2- Coffre bas



Glisser ou clipser les entretoises sur les rails horizontaux

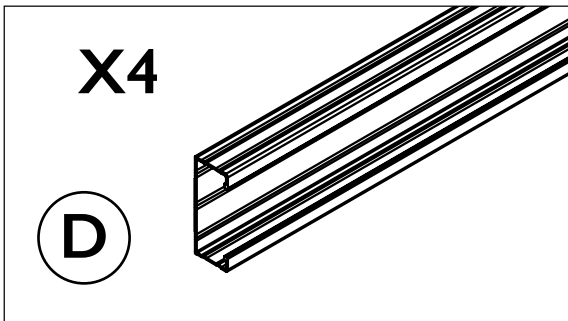
Attention : Assurez-vous que la tuyauterie est prête



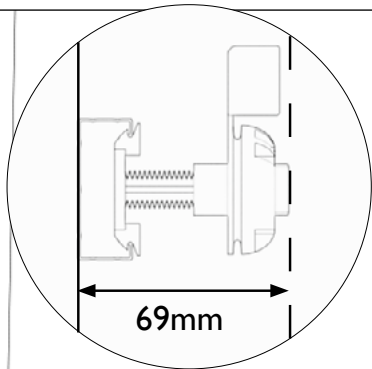
C2- Coffre bas



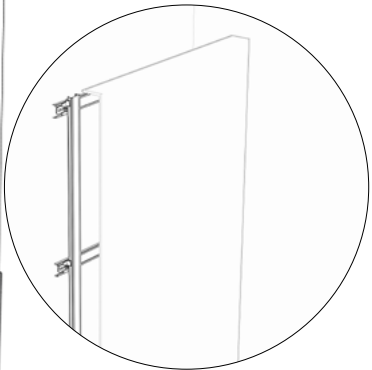
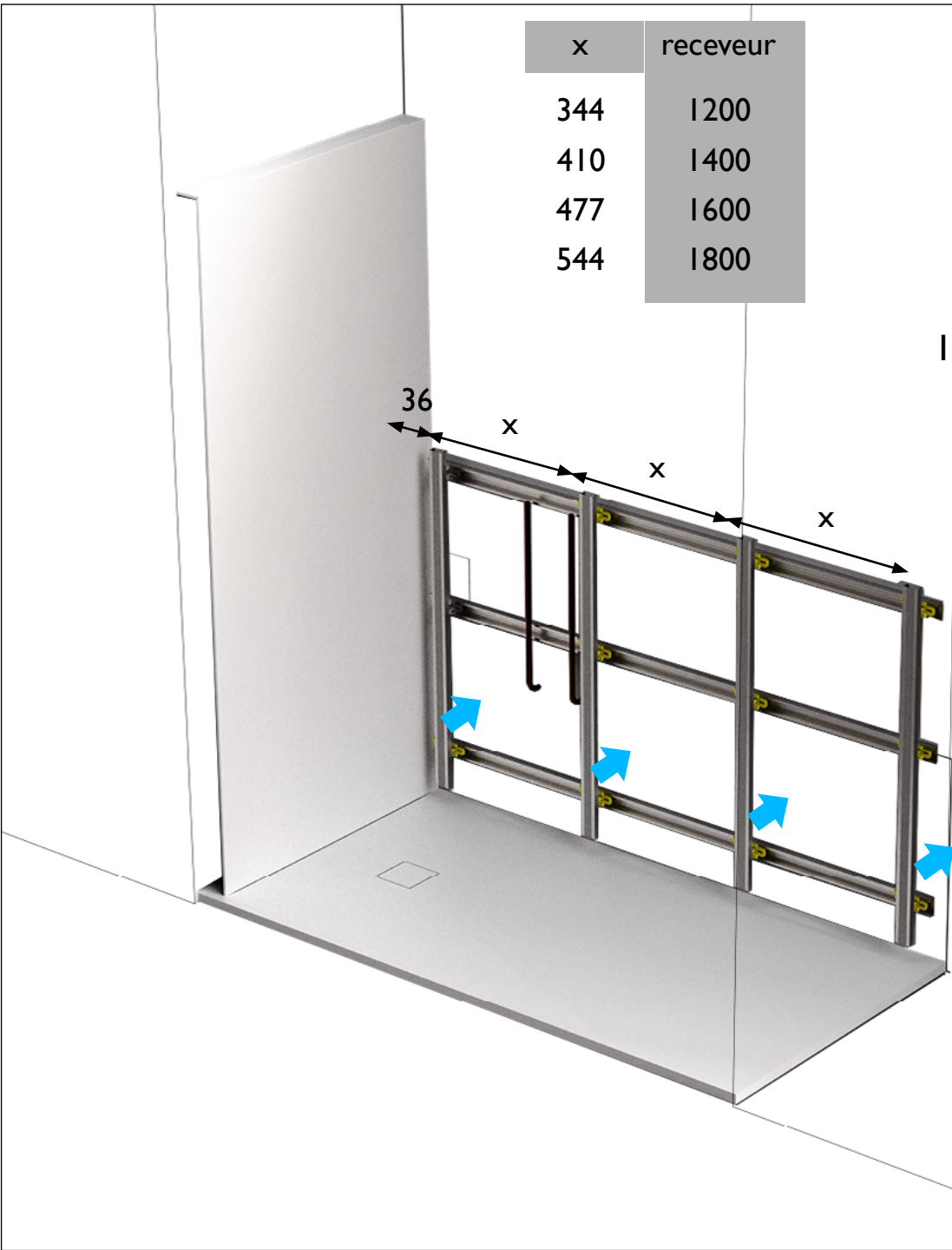
Clipser les rails
verticaux



x	receveur
344	1200
410	1400
477	1600
544	1800



1- Ajuster la profondeur



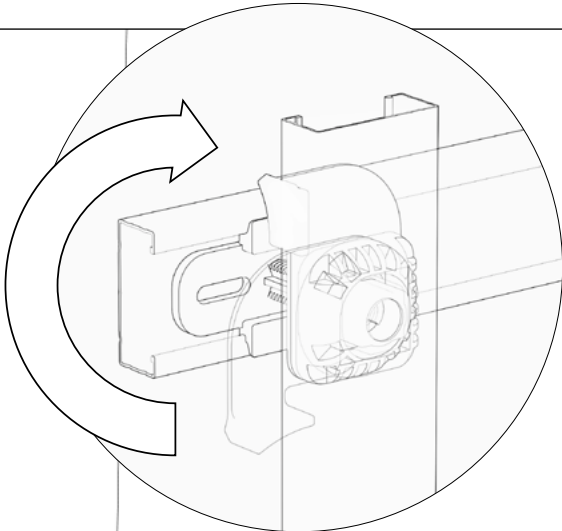
2- Montage à blanc
du coffre

C2- Coffre bas

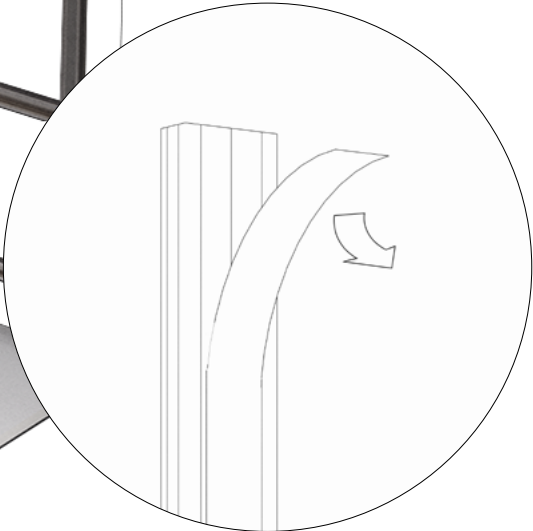


Contrôler la planéité

69



3- Verrouiller les entretoises



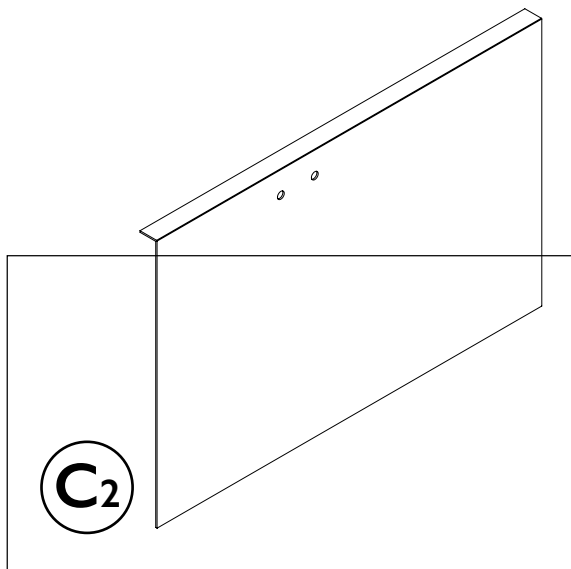
4- Retirer le film du scotch double face

Astuce : s'assurer que le verrouillage de l'entretoise est face à soi

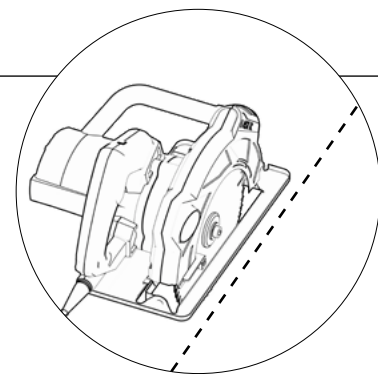
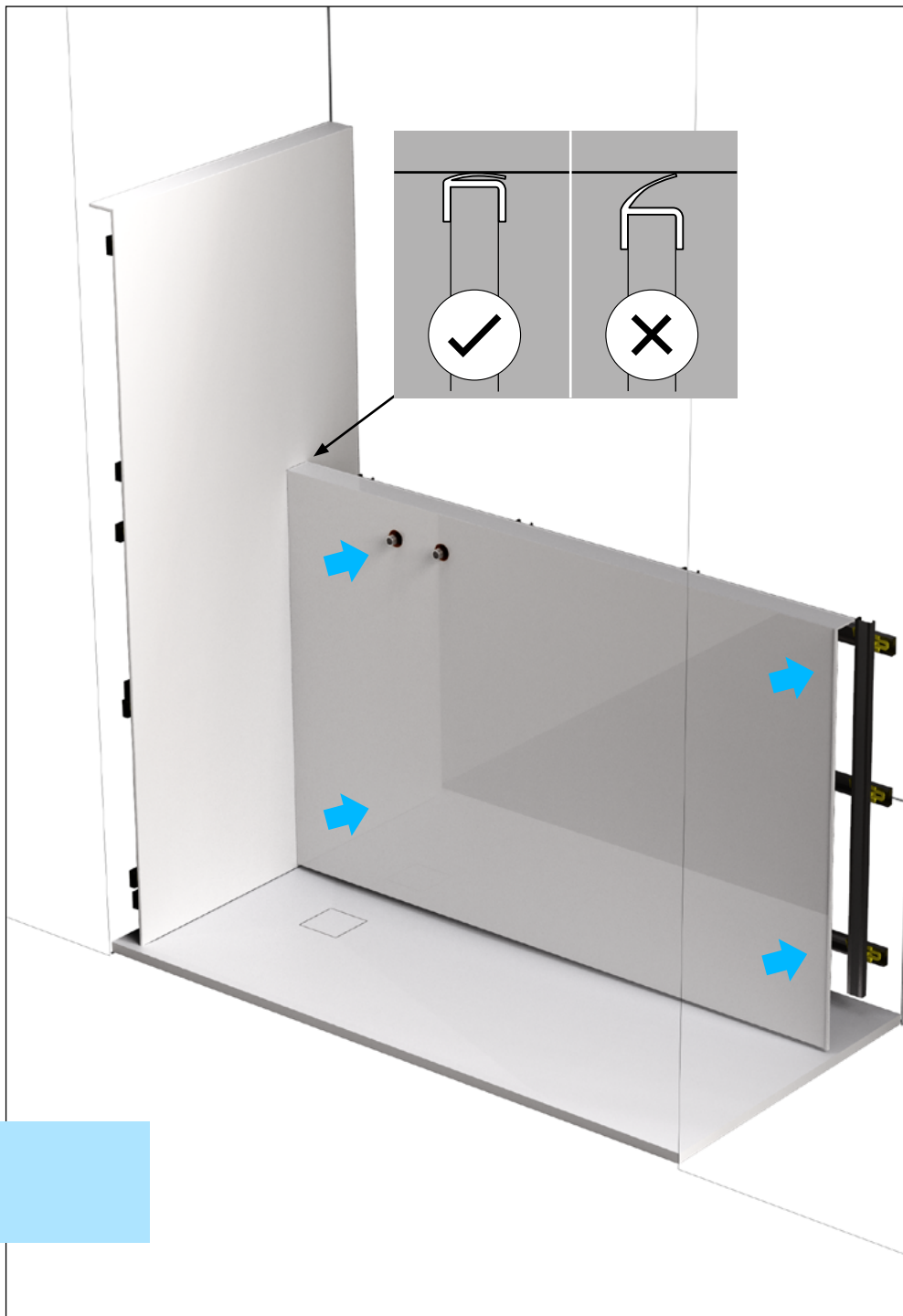
C2- Coffre bas



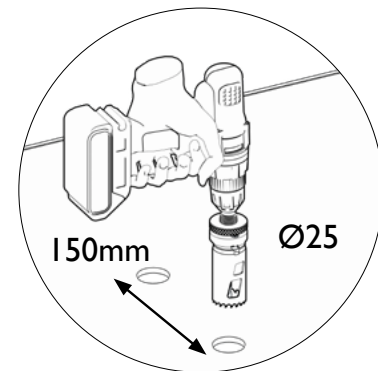
Coller le coffre à l'aide du scotch double face et mastic



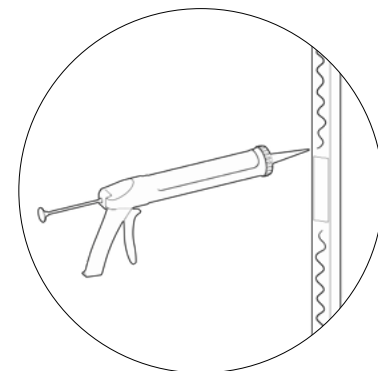
Astuce : Dégraisser les rails avant d'appliquer le mastic



1- Faire les découpes si nécessaires

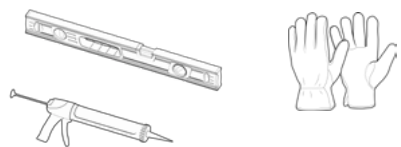


2- Percer le coffre avec une scie cloche

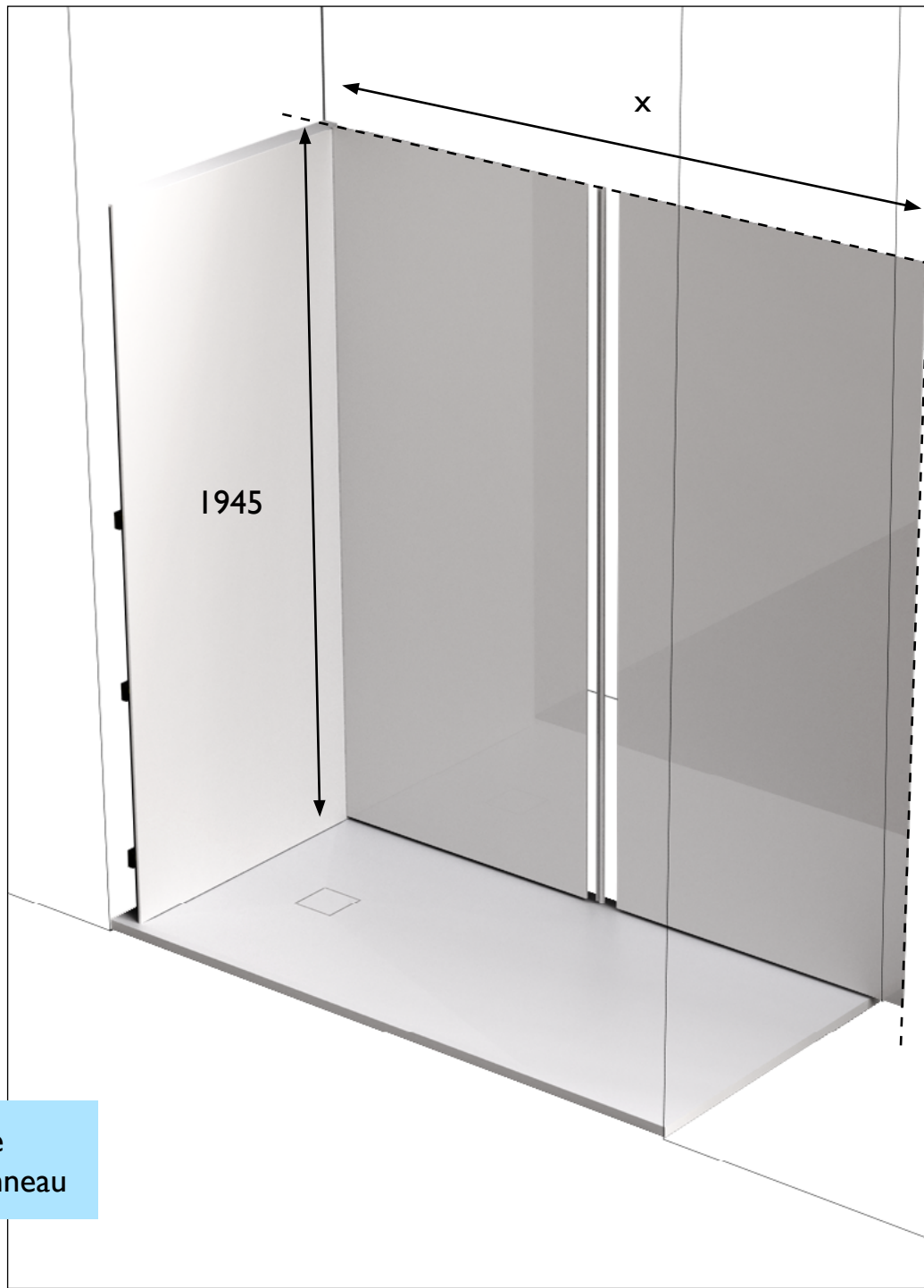
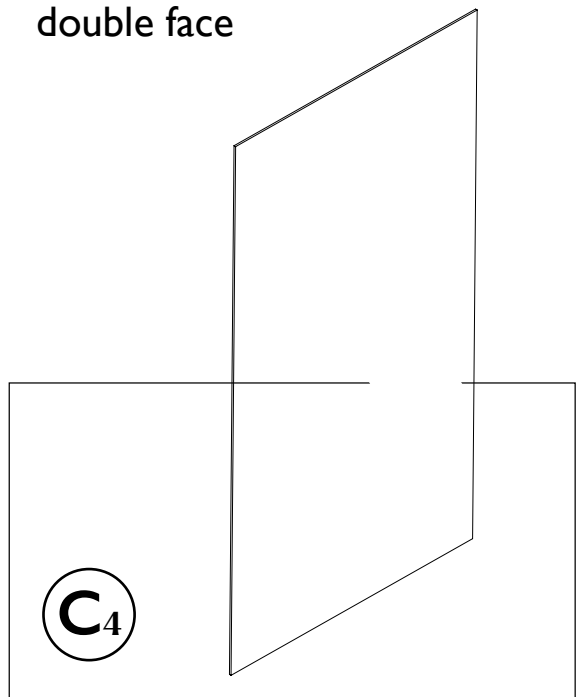


3- Appliquer le mastic sur les rails

C4- Panneau Haut

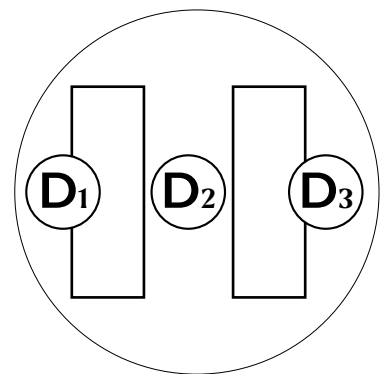


Coller le panneau à l'aide du scotch double face



1- Découper le panneau aux dimensions

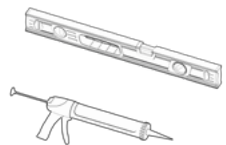
x	receveur
1104	1200
1304	1400
1504	1600
1704	1800



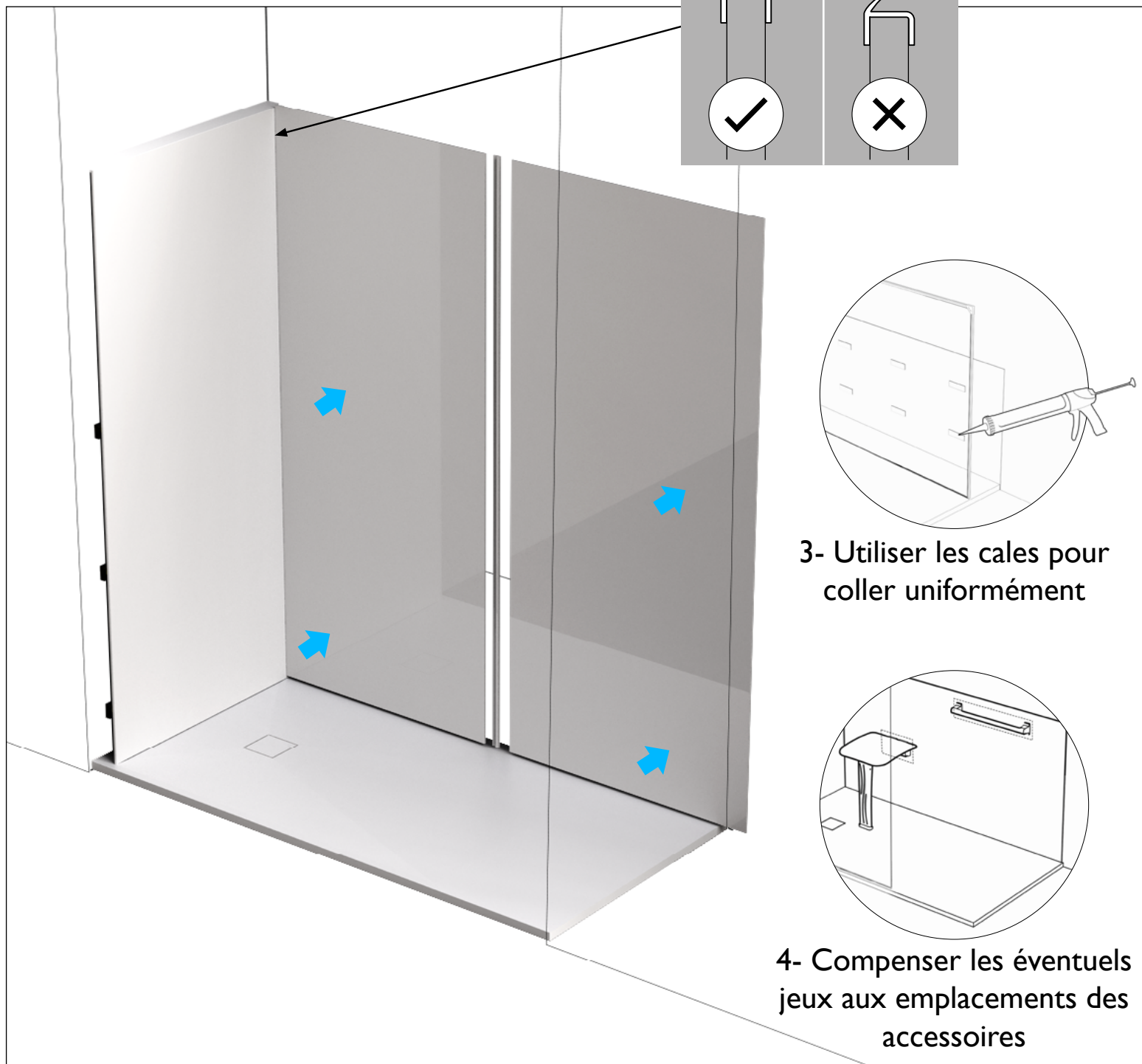
2- Insérer les joints sur le(s) panneau(x)

Astuce : Utiliser le receveur comme gabarit pour recouper le bas du panneau

C4- Panneau Haut



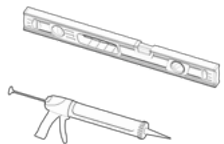
Coller le panneau à l'aide du scotch double face



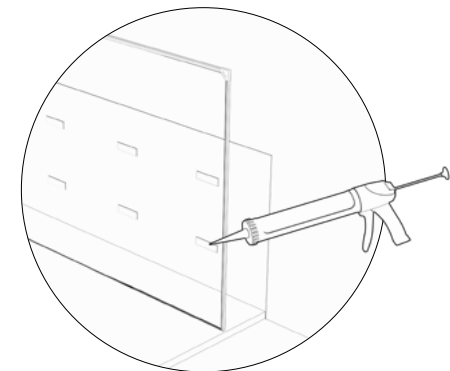
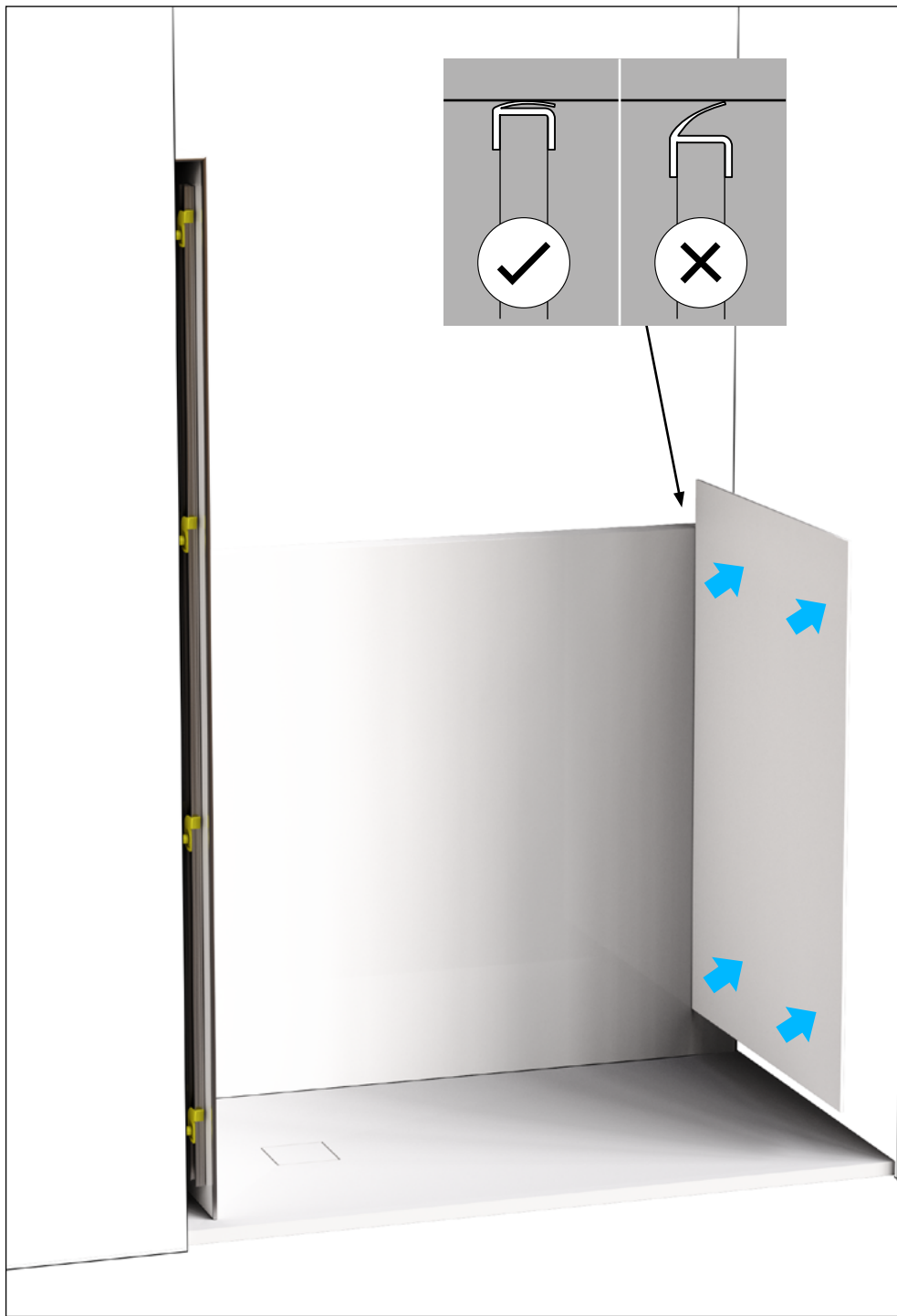
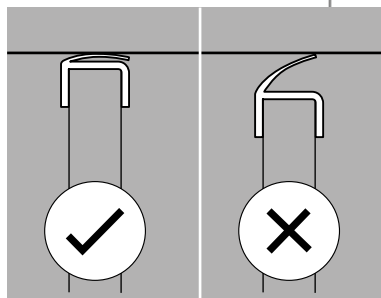
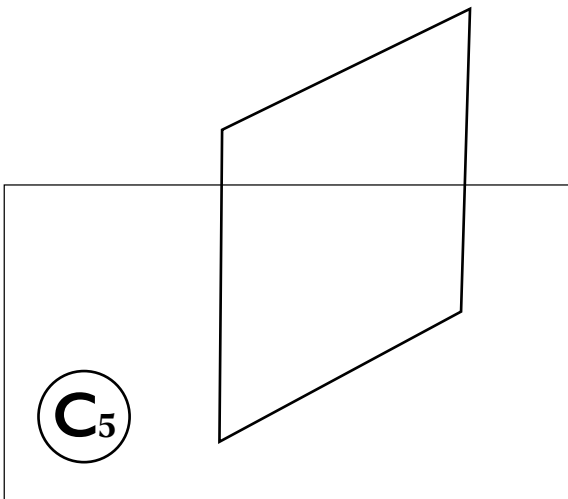
3- Utiliser les cales pour coller uniformément

4- Compenser les éventuels jeux aux emplacements des accessoires

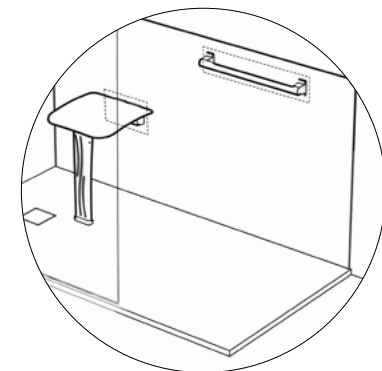
C5- Panneau Bas



Coller le panneau à l'aide du scotch double face

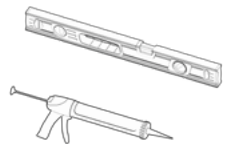


1- Utiliser les cales pour coller uniformément

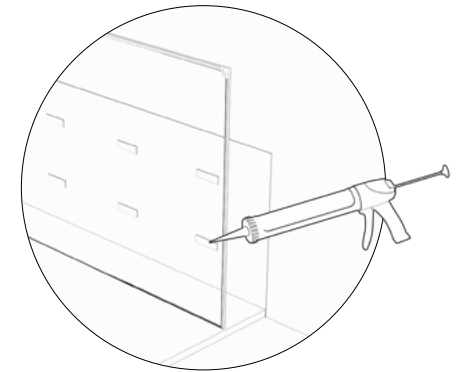
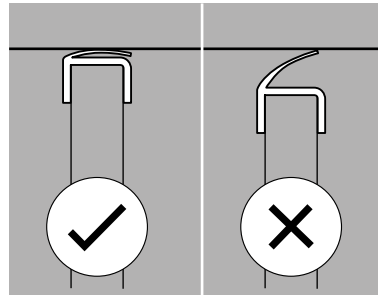
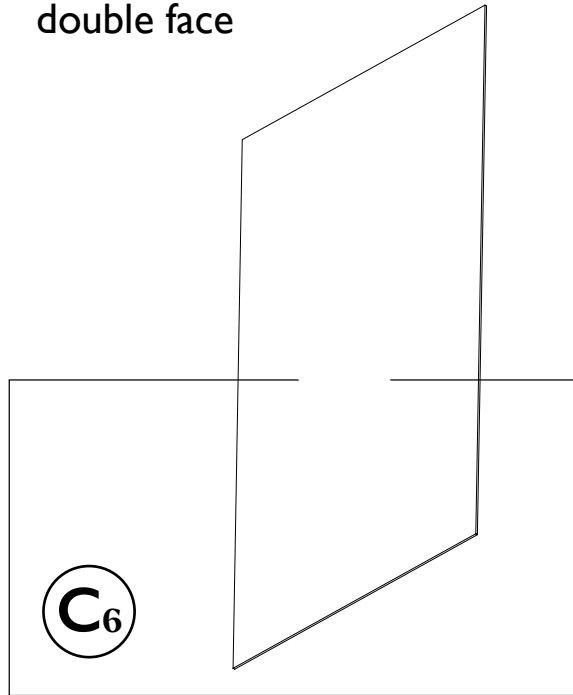


2- Compenser les éventuels jeux aux emplacements des accessoires

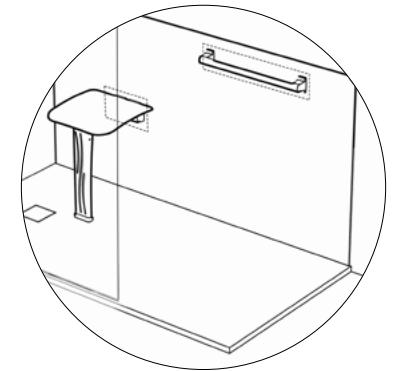
C6- Panneau Haut



Coller le panneau à l'aide du scotch double face

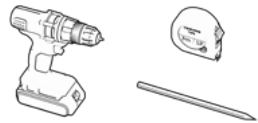


1- Utiliser les cales pour coller uniformément

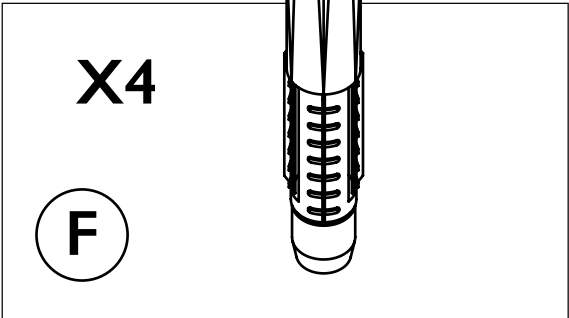


2- Compenser les éventuels jeux aux emplacements des accessoires

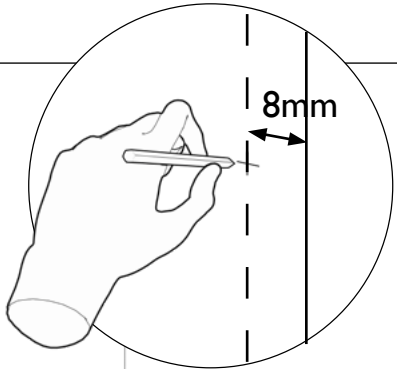
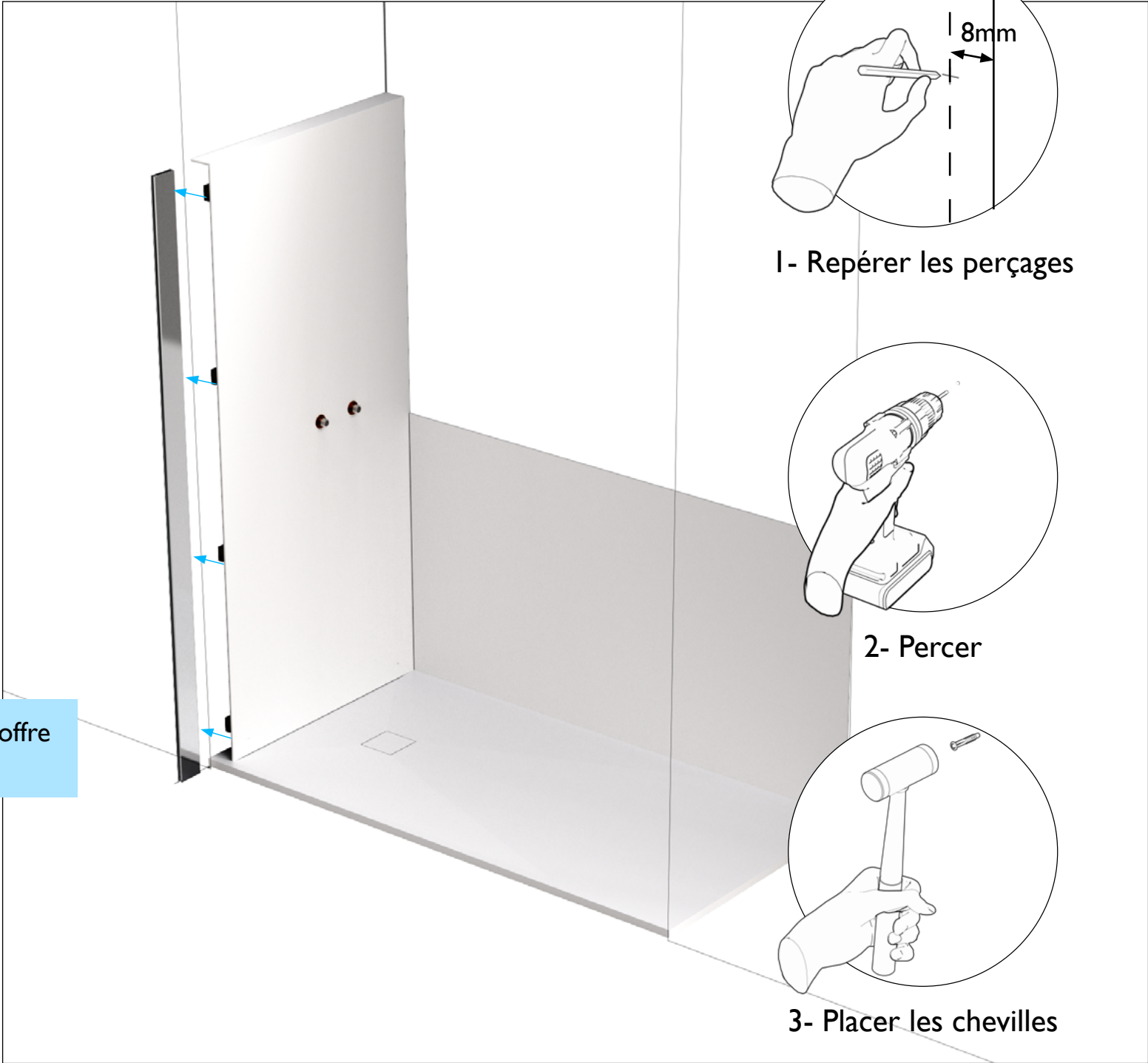
F- Paroi



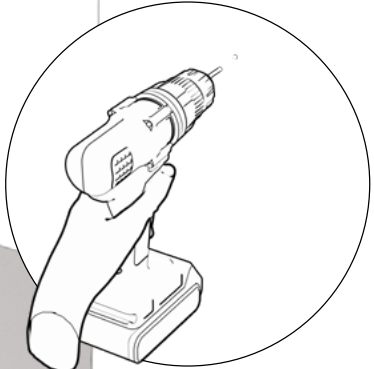
Mettre les chevilles dans le mur



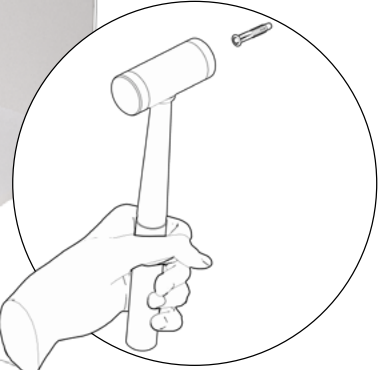
Astuce : Placer le profilé contre le coffre pour repérer les perçages



1- Repérer les perçages



2- Percer



3- Placer les chevilles

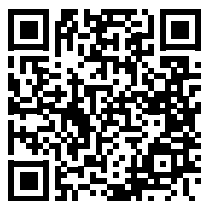
F- Paroi

Installer la paroi
correspondant à
votre configuration

F₃



*Se référer à la notice
de la paroi coulissante*



F₄

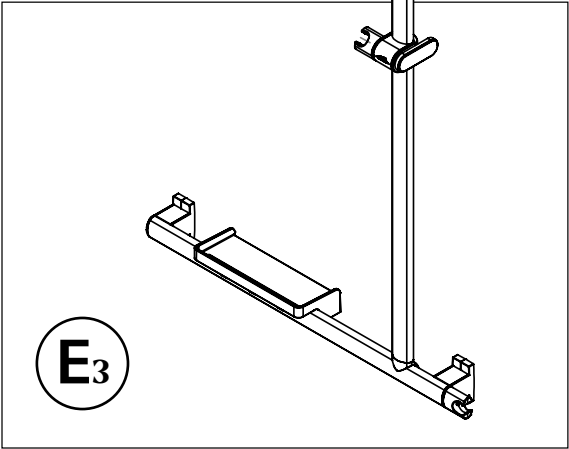


*Se référer à la notice
de la porte battante*



E- Accessoires

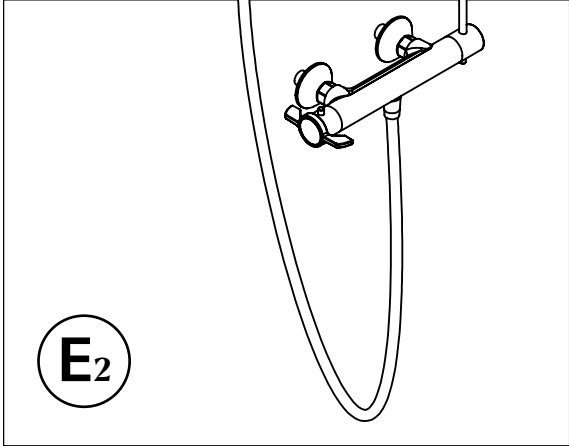
Installer la barre en T ou en L



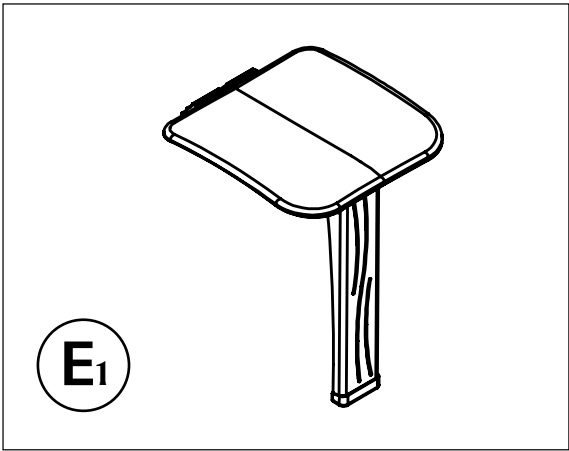
Se référer à la notice de la barre



Installer le mitigeur, le flexible et le paumeau de douche



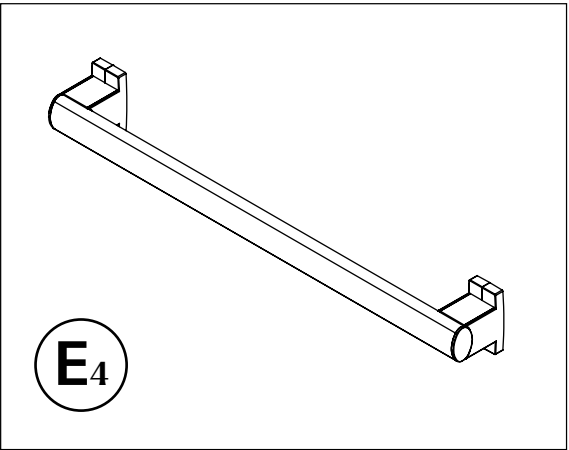
Installer le siège Ritmo



Se référer à la notice du siège



Installer la barre de maintien

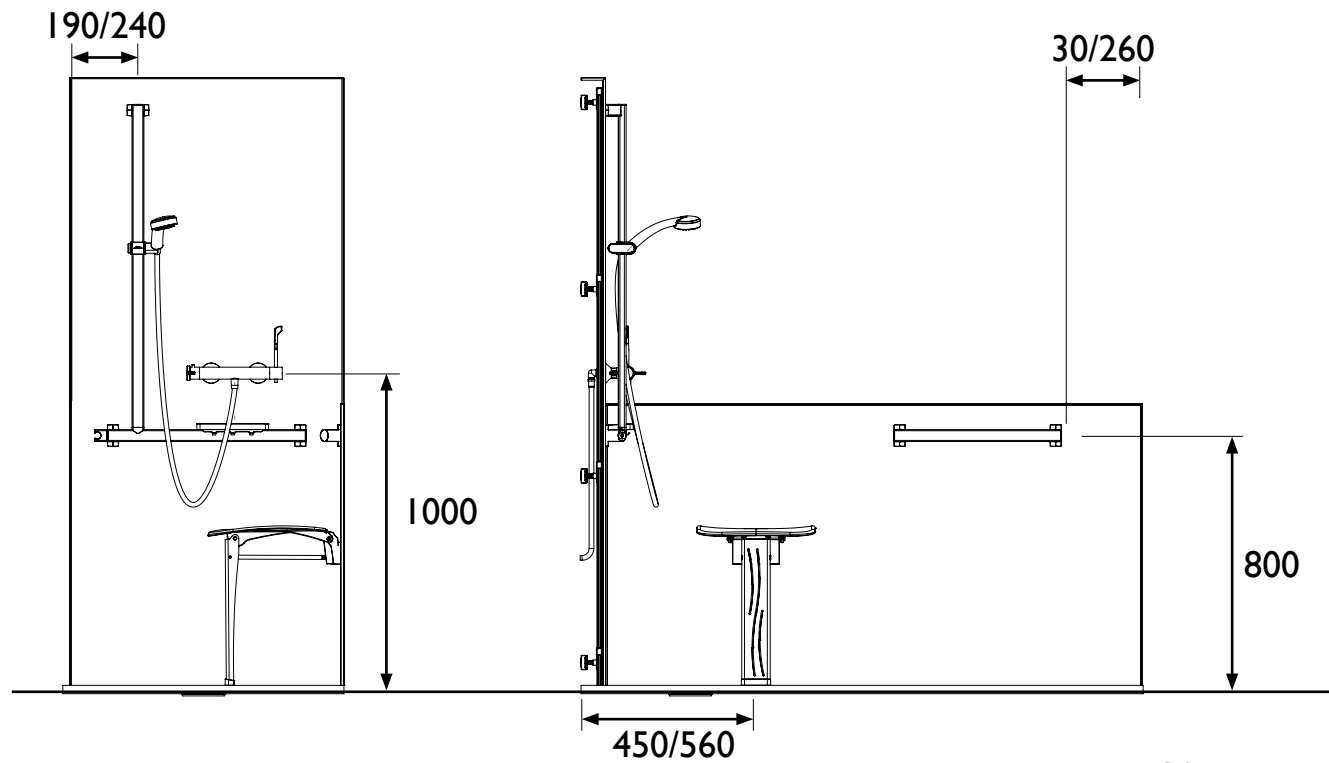


Se référer à la notice de la barre

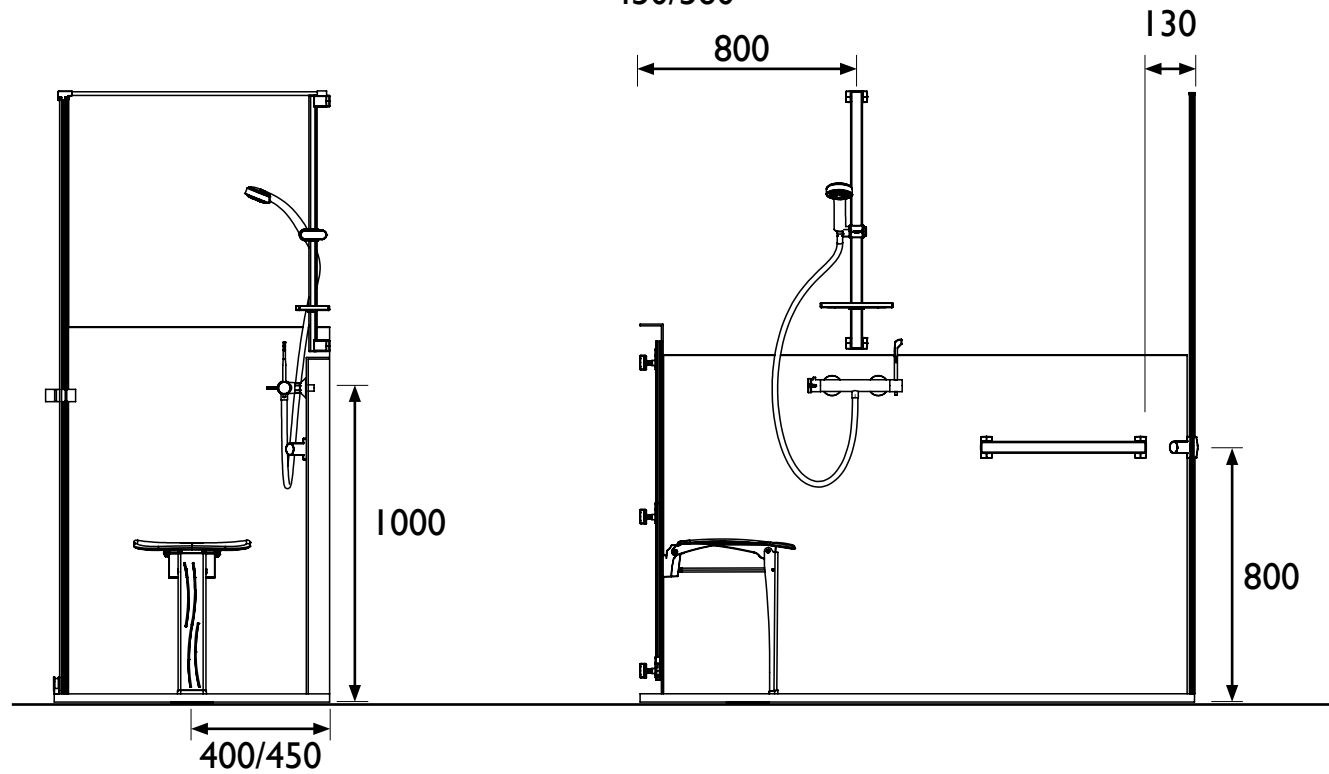


Préconisations
d'installation

Pack 1

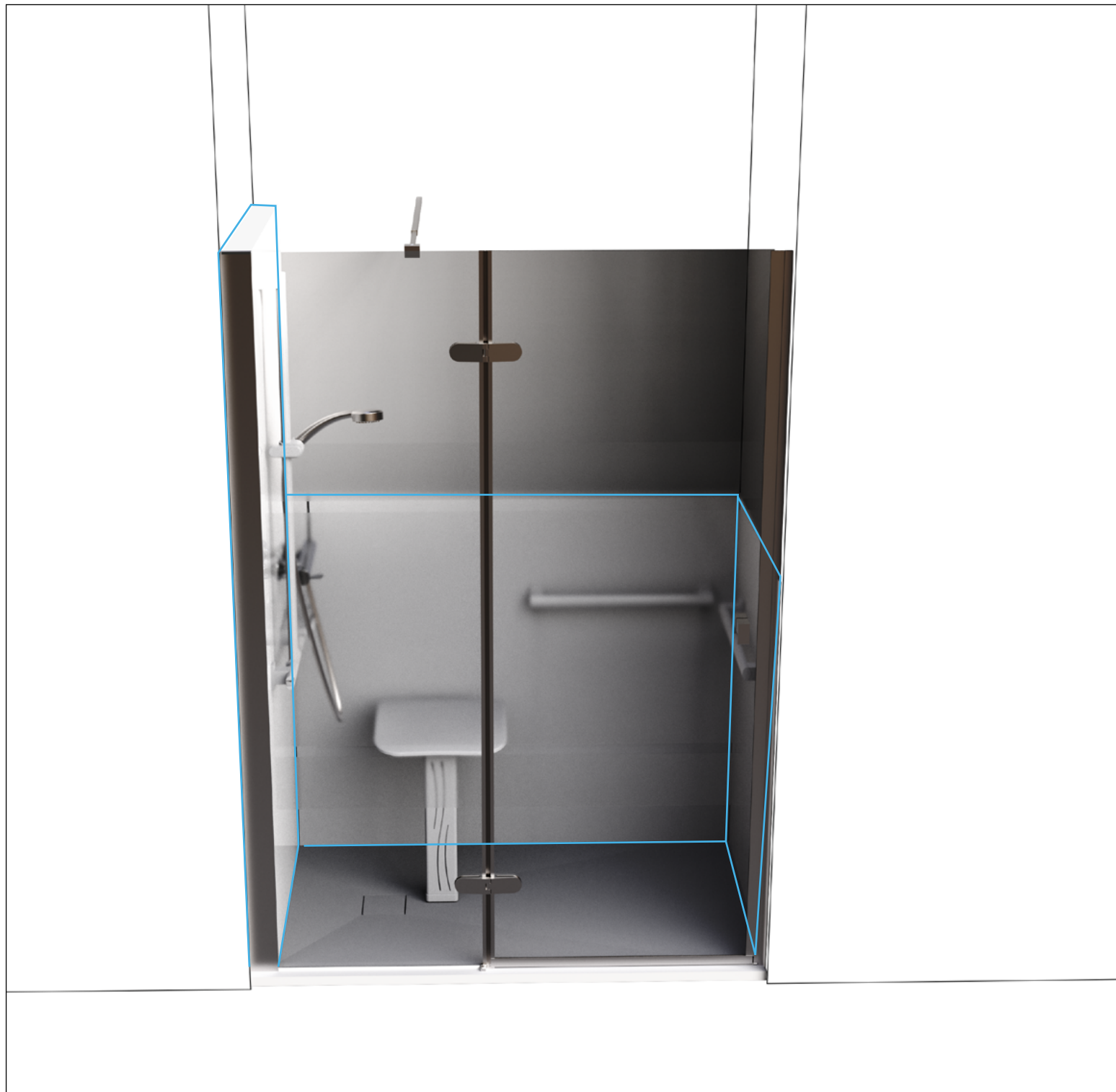
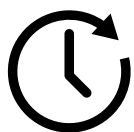


Pack 2





Finaliser le montage
en réalisant un joint de
propreté et attendre
24h avant utilisation



Fitéo *Flex*



PELLET