

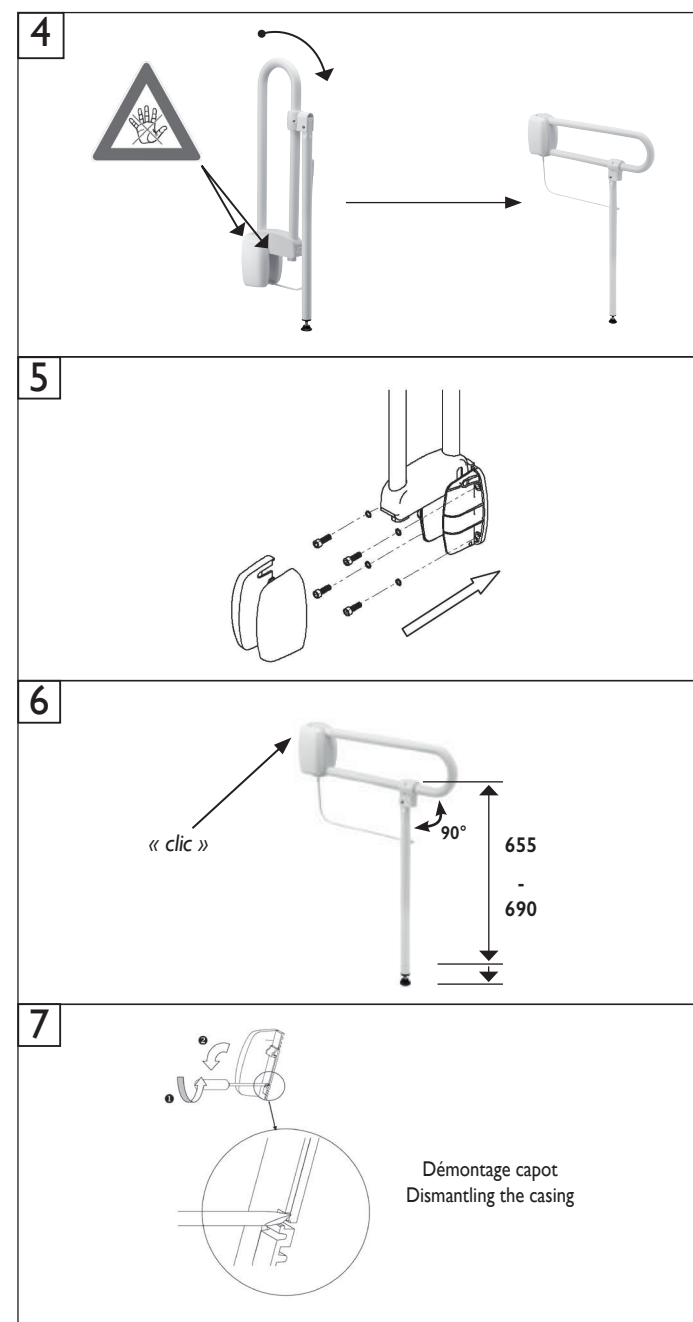
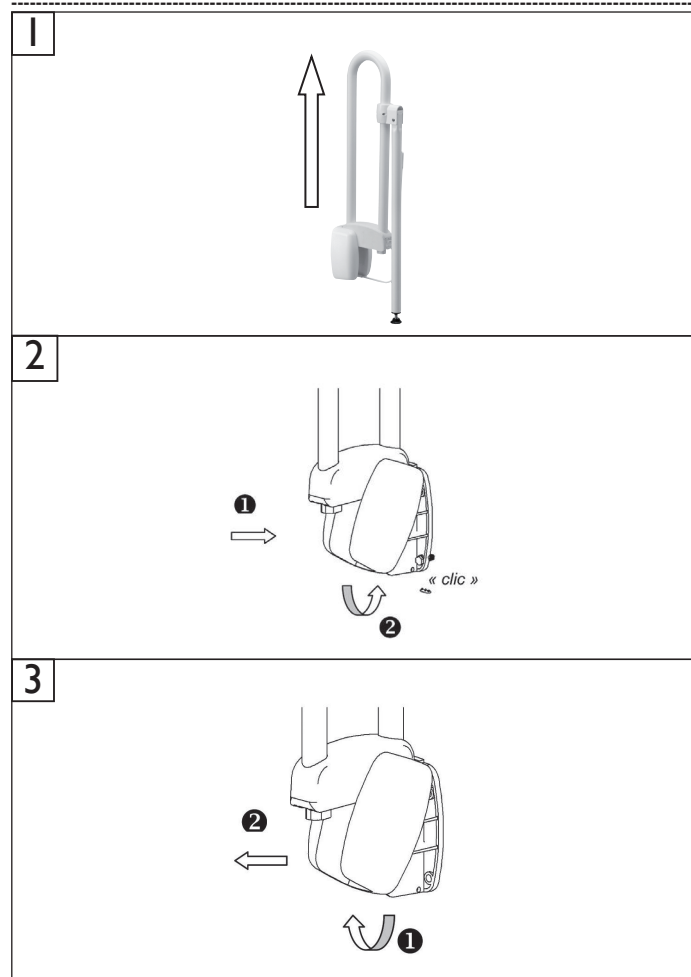
Poids maximum utilisateur / Max. user weight. Poids net / Net weight

Référence P / Reference P :		048859 048866	048879 048886
Fonction Function	Permet à l'utilisateur de prendre appui en toute sécurité. Allows the user to lean safely.		
Descriptif Description		048859 048866 048879 048886	150 kg
		048859 048866	1,90 kg
		048879 048886	2,15 kg
Numéro notice / Instruction sheet No.		S00002226	
Date de création / Creation date		20/12/2019	
Révision n° / Revision No.		01	
Date		05/08/21	

Ne pas installer cet équipement avant d'avoir lu les instructions ci-dessous : **Instructions de montage.** Hauteur conseillée pour la barre supérieure : 80 cm dans les toilettes et la douche, ou à la hauteur du lavabo. Avant de percer la cloison, présenter physiquement le produit contre le mur puis marquer les emplacements de perçage. Sur cloisons peu résistantes, 2 solutions : le poteau de fixation, ou installer une contreplaque derrière la cloison. Le choix des vis et chevilles doit être adapté au support mural. Les 4 points de fixation doivent être impérativement respectés. **Entretien et nettoyage.** **IMPORTANT :** Pour garantir la pérennité de ce produit et la sécurité de l'utilisateur, nous recommandons, pour le nettoyage, l'usage des solutions de savon doux. **ATTENTION : NE PAS UTILISER** de produits de nettoyage à base de cétones, hydrocarbures, acides, bases, esters et éthers. Après utilisation d'un produit de nettoyage, effectuer un rinçage à l'eau claire. **Avertissements liés à la sécurité.** Les barres d'appui ajoutent de la sécurité à l'utilisateur si elles sont installées conformément aux instructions. Après montage et avant utilisation, s'assurer que les vis de fixation sont bien serrées. Les barres d'appui ne sont pas conçues pour supporter tout le poids de l'utilisateur, ne l'utiliser que pour vous aider. Ne pas utiliser la barre d'appui comme une marche pour atteindre quelque chose, ne pas s'asseoir dessus ou se suspendre. **N'utilisez la barre d'appui QUE POUR VOUS AIDER.** Afin d'éviter tous risques de pincement, ne pas mettre les doigts dans les parties mobiles. Le produit ne contient aucune substance dangereuse pour la santé. Le fabricant décline toute responsabilité en cas de blessure provoquée par la mauvaise installation ou utilisation de cette barre d'appui. En fin de vie, le produit doit être confié par l'utilisateur à la filière de récupération homologuée à cet effet dans le pays d'utilisation.

GB **Do not install this equipment before reading the following instructions:** **Fitting instructions.** Advised height for the upper bar: 80cm in toilets and showers, or at the height of the washbasin. Before drilling into the wall, physically hold the product against the wall and mark the position of the holes to be drilled. On walls unable to support sufficient weight, there are 2 possible solutions: use of the vertical support post, or a reinforcement plate fitted behind the wall. Screws and plugs should be selected according to the type of wall. The 4 fixing points have to be necessarily respected. **Care and maintenance.** **IMPORTANT:** In order to guarantee the lasting quality

of this product and its safety for the user, we recommend that when cleaning it you should use mild soap solutions. **CAUTION: DO NOT USE** cleaning products made of: etones, hydrocarbons, acids, bases, esters and ethers. After use of a cleaning product, make a rinsing in the clear water. **Safety warnings.** Grab bars add security to the user if they are fitted according to instructions. After fitting and before using, make sure that the fixing screws are tightened securely. Grab bars are not designed to support the total weight of the user, use it for assistance **ONLY**. **DO NOT** use grab bar as a step to reach area, do not sit or hang on grab bar. **Use it for assistance ONLY.** To avoid any pinching risks, do not put fingers in the mobile parts. The product does not contain any hazardous substances. The manufacturer shall have no liability for any injury caused by improper installation or use of this grab bar. At the end of its life cycle, the user must have the product recycled by a certified facility in the country of use.



P = PELLET ASC

Fabricant & distributeur : PELLET ASC - Département GODONNIER

ZI de Chapotin - 240 rue des Frères Voisin - CS 270048 - 69967 Chaponnay Cedex - France
Tél. +33 (0)4.78.96.82.20 - Fax +33 (0)4.78.96.70.52 - www.pellet-asc.fr - info@pellet-asc.fr

ZI du Bayon - 6 rue Jean Moulin - 42150 La Ricamarie - France
Tél. +33 (0)4.77.81.43.81 - Fax +33 (0)4.77.80.41.84 - www.godonnier.fr - info@godonnier.fr